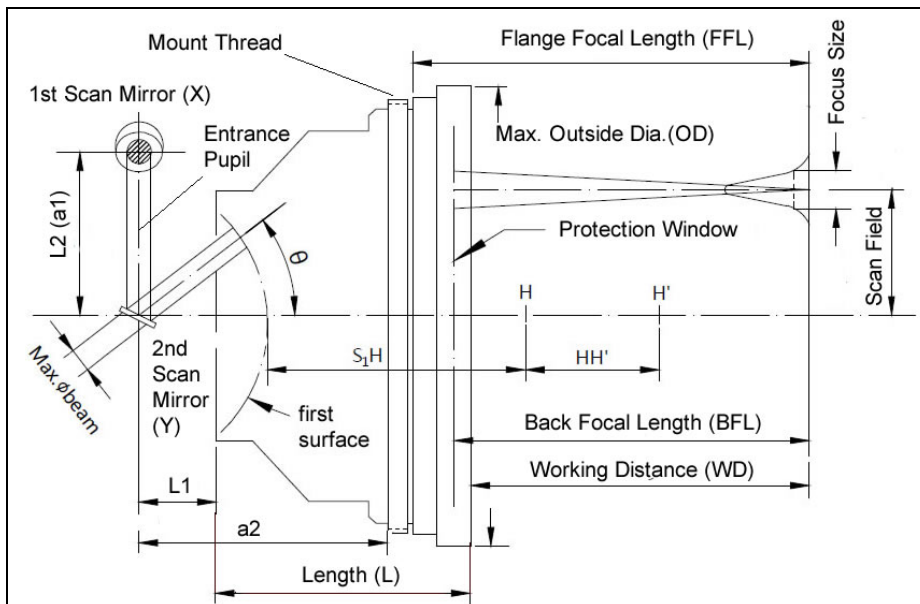
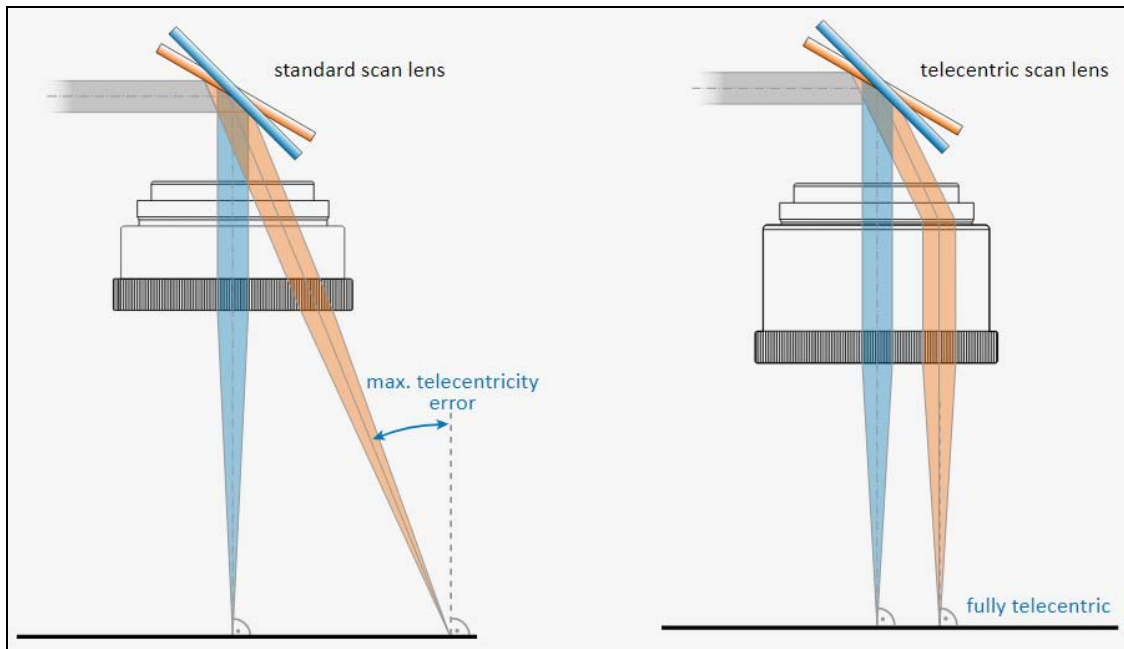


激光扫描聚焦镜 (f- θ 镜)、场镜

一般来说，打标系统中激光束穿过聚焦透镜系统后会产生离轴偏转现象，相对理想的平面而言，会在打标面上出现异常图像或畸变。平场聚焦镜，也称场镜、f- θ 聚焦镜，是一种专业的透镜系统，目的是将激光束在整个打标平面内形成均匀大小的聚焦光斑，是激光打标机的重要配件之一。场镜可分为 f- θ 透镜和远心透镜。由于远心透镜的成本和费用很高，在工业应用的激光打标机中主要使用 F- θ 透镜。在没有变形的情况下，聚焦点的位置取决于透镜的焦距以及偏转角的切线，聚焦点的位置仅取决于焦距和偏转角，这样就简化了焦点定位的计算方法。

选用场镜，主要考虑的技术参数是工作波长、入射光瞳、扫描范围和聚焦光斑直径。

- 工作波长：主要是看激光器的波长，场镜是在给定的激光波长镀膜的。如果不在给定的波长范围内用场镜，场镜会被激光烧坏的。
- 入射光瞳：如使用的是单片镜，反射镜置于入射光瞳的地方，最大可用光束的直径等于入射光瞳的直径。
- 扫描范围：场镜能扫描到的范围越大，当然越受使用者的欢迎。但是如果增加扫描范围，聚焦光点变大，失真度也要加大。另外加大扫描范围，场镜焦距和工作距也要加大。工作距离的加长，必然导致激光能量的损耗。还有聚焦后的光斑直径跟焦距成正比，这意味着加大扫描范围，聚焦光斑直径跟着加大，光斑聚得不够细，激光的功率密度下降非常快（功率密度跟光斑直径的 2 次方成反比），不利于加工。所以使用者要根据不同的加工面积选用最适合的场镜，或者备用几个不同扫描范围的场镜。
- 聚焦光斑直径：对于入射激光束直径 D、场镜焦距 F 和光束质量因子 Q 的扫描系统，聚焦光斑直径 $d = 13.5QF/D$ (μm)。所以用扩束镜可以得到更小的聚焦光斑。



型号命名规则：STY-xxxx-yyy-zzz-dd-A

STY---STY系列激光场镜

xxxx---激光波长，1064为1064nm，10.6为10.6um.

yyy---扫描范围，yyy x yyy mm

zzz---焦距 mm

dd----最大入射光斑直径

A-----其它

场镜通常由三个镜片和一个保护玻璃所组成，在指定波长或光谱范围镀膜。在1064nm波长时的透过率 >99%，保护玻璃也会在两面镀膜。在下面的表格中，FL表示有效焦距，EP是最大输入光斑直径，SAR是扫描面积，AS是截止口径aperture stop，WD是工作距，OD是场镜外径，MT是安装螺纹，fs是材料熔融石英，SA是最大扫描区域对角线，L2 (a1)是两个扫描镜片间距，L1是第二个扫描镜片和场镜的距离，SL是扫描长度，长度(L)是场镜的长度(高度)，FSD是焦斑直径，WC是水冷。

1. 多波长场镜

532nm+1064nm

型号	FL(mm) @532nm	FL(mm) @1064nm	EP(mm)	SAR (mmx mm)	AS (mm)	WD (mm) @532nm	WD(mm) @1064nm	OD (mm)	长度 (mm)	MT
STS-1163/081	163.2	163.2	12	102 x 102	29	159.7	159.7	106	82.5	M85x1
STS-8254/081	254	253.9	15	180 x 180	25	211.4	211.4	128	122	M85x1

355nm+1064nm

型号	FL(mm) @355nm	FL(mm) @1064nm	EP (mm)	SAR (mmxmm)	AS (mm)	WD(mm) @355nm	WD(mm) @1064nm	OD (mm)	长度 (mm)	MT
STS-7400	398.9	398.3	15	70 x 70	45	160.7	160.7	132	291.7	M85x1

808nm+980nm

型号	FL (mm) @808nm	FL (mm) @980nm	EP (mm)	SAR (mmxmm)	AS (mm)	WD (mm) @808nm	WD (mm) @980nm	OD (mm)	长度 (mm)	MT
STS-8163	163	163.1	20	102 x 102	22	151.2	151.1	106	90.5	M85x1

450nm+650nm

型号	FL(mm) @450nm	FL (mm) @650nm	EP (mm)	SAR (mm x mm)	AS (mm)	WD (mm) @450nm	WD (mm) @650nm	OD (mm)	长度 (mm)	MT
STS-0061/065	60.3	60.5	5	22 x 22	25.7	75.5	75.4	59	48.5	TK 52

405nm+650nm

型号	FL (mm) @405nm	FL (mm) @650nm	EP (mm)	SAR (mmxmm)	AS (mm)	WD (mm) @405nm	WD (mm) @650nm	OD (mm)	长度 (mm)	MT
STS-4345	40.2	40.2	4	15.5 x 15.5	16.9	38.4	38.4	38	40	---
STS-4375	80.2	80.7	6	14 x 14	95.2	24.2	24.2	59	87.9	TK 52

405nm+532nm

型号	FL (mm) @405nm	FL (mm) @532nm	EP (mm)	SAR (mmxmm)	AS (mm)	WD (mm) @405nm	WD (mm) @532nm	OD (mm)	长度 (mm)	MT
STS-5110/322	98	101.8	10	66 x 66	30.3	125.6	129.6	128	86	M85x1

2. 波长 1850-1980nm 场镜

STY 系列 1940nm 场镜 (熔融石英)

型号	FL mm	WD mm	EP mm	SA θmax	SAR mm	FSD μm	OD mm	MT
STY-1940-98-166	166	207.58	14	±24°	Φ139/98x98	40.68	120	M85×1
STY-1940-2000-175-260	260	323.65	14	±25°	Φ247.5/175x175	64.4	126	M85×1
STY-1940-190-280	280	346.1	14	±27.5°	Φ269/190x190	71	120	M85×1
STY-1940-318-465	465	554	14	±27.5°	Φ446/318x318	117.9	120	M85×1
STY-1940-380-554	554	655.77	14	±27.5°	Φ532/380x380	140.49	120	M85×1

STYT 系列 1940nm 远心场镜 (熔融石英)

型号	FL mm	WD mm	EP mm	SA maxi	SAR, mm (圆/方)	FSD μm	OD mm	Max IA (°)	MT
STYT-1940-26-68	68	88.38	10	±16°	Φ37/26x26	24.1	90	1.25	M85x1

STYT-1940-56-100	100	135.66	14	±22.5°	Φ79/56x56	25.5	130	2.1	M85x1
------------------	-----	--------	----	--------	-----------	------	-----	-----	-------

STS 系列 1850-1980nm 场镜 (熔融石英)

型号	波长(nm)	FL (mm)	材料	EP (mm)	SAR (mmxmm)	AS (mm)	WD (mm)	OD (mm)	长度 (mm)	MT
STS-0260/159	1850 - 1980	260	石英	20	160 x 160	33.1	120.1	155	182.6	M85x1
STS-1330/159	1850 - 1980	344.8	石英	20	215 x 215	38.5	203	163	179.4	M85x1

STS 系列 1850-1980nm 远心场镜(熔融石英)

型号	波长(nm)	FL (mm)	材料	EP (mm)	SAR (mmxmm)	AS (mm)	WD (mm)	OD (mm)	长度 (mm)	MT
STS-1901/159	1850 - 1980	103.6	石英	10	60 x 60	22.5	130.1	106	82	M85x1
STS-1957/159	1850 - 1980	57.1	石英	10	20 x 20	17.5	72.5	89	51.9	M85x1
STS-3162/159	1850 - 1980	170.2	石英	15	90 x 90	27.7	209.8	130	102	M85x1

3. 波长 1550nm 场镜

STH 系列 1550nm 场镜

型号	FL mm	WD mm	EP mm	SA max	SAR mm	FSD μm	L2/L1 mm	MT
STH-1550-28-63-8	63	77	8	±18°	28x28	22	10/10	M39x1
STH-1550-45-100-8	100	106	8	±18°	45x45	35	10/10	M39x1

STYT 系列 1550nm 远心场镜(熔融石英)

型号	FL mm	WD mm	EP mm	SA	SAR, mm (圆/方)	FSD μm	OD mm	Max IA (°)	MT
STYT-1550-57.5-100	100	126	15	±22°	Φ77/57.5x57.5	18.9	120	2.3	M85x1

STS 系列 1550nm 场镜(熔融石英)

型号	波长 (nm)	FL (mm)	材料	EP (mm)	SAR (mm x mm)	AS (mm)	WD (mm)	OD (mm)	长度 (mm)	MT
STS-0260/008	1550	264.1	石英	15	160 x 160	33.1	124	155	182.6	M85x1
STS-1330/008	1550	342.2	石英	20	215 x 215	38.5	202.6	163	177.4	M85x1
STS-2250/008	1550	264.7	石英	10	170 x 170	26.9	327.9	105	61	M85x1
STS-3100/008	1550	118.4	石英	6	82 x 82	17.1	160.1	89	49	M85x1

STS 系列远心场镜

型号	波长 (nm)	FL (mm)	材料	EP (mm)	SAR (mmxmm)	AS (mm)	WD (mm)	OD (mm)	长度 (mm)	MT
STS-1901/008	1550	101.8	石英	10	60 x 60	22.5	127.7	106	82	M85x1
STS-1957/008	1550	56.1	石英	10	20 x 20	17.5	71.3	89	51.9	M85x1
STS-3162/008	1550	167	石英	15	90 x 90	27.7	205.8	130	102	M85x1
STS-7010/008	1544	100	玻璃	10	35 x 35	32	113.6	94	98.8	M85x1
STS-7010/008	1560	100	玻璃	10	35 x 35	32	113.6	94	98.8	M85x1

4. 波长 1064nm, 1030-1080nm 和 900 - 1100nm 场镜

STY 系列场镜(熔融石英)

型号	FL mm	WD mm	EP mm	扫描角 θmax	扫描面积 mm	焦斑 μm	OD mm	安装螺纹
----	-------	-------	-------	----------	---------	-------	-------	------

STY-1030-1080-66-100	100	126.49	10	±27.8°	Φ93/66x66	20	90	M85×1
STY-1030-1080-66-100WC	100	126.48	10	±27.8°	Φ93/66x66	20	108	M55x1; M85×1
STY-1030-1080-77-120	120	158.18	14	±25°	Φ109/77×77	16.68	120	M85×1
STY-1030-1080-110-160	160	192.5	10	±28.3°	Φ156/110×110	31.15	90	M85×1
STY-1030-1080-100-160	160	209.01	12	±25°	Φ140/100×100	25.96	105	M85×1
STY-1030-1080-100-160-12	160	199.21	12	±25°	Φ140/100×100	22.25	120	M85×1
STY-1030-1080-100-160-14	160	203.3	14	±25°	Φ140/100×100	22.25	120	M85×1
STY-1030-1080-78-160	160	183.61	15	±20°	Φ110/78×78	20.8	120	M85×1
STY-1030-1080-71-160	160	203.53	20	±18°	Φ100/71×71	15.57	120	M85x1
STY-1030-1080-117-170	170	199.75	10	±28°	Φ166/117×117	33.1	90	M85×1
STY-1030-1080-70-170	170	213.64	30	±25°	Φ98/70×70	11.03	146	M102x1; M112×1
STY-1030-1080-70-170WC	170	215.0	30	±25°	Φ98/70×70	11.03	166	M102x1; M112×1
STY-1030-1080-122-200	200	246.43	20	±24°	Φ173/122×122	20	132	M85×1
STY-1030-1080-120-206	206	258	20	±23°	Φ170/120×120	20	120	M85×1
STY-1030-1080-100-210	210	269.23	30	±25°	Φ140/100×100	18	143	M112×1
STY-1030-1080-175-254-10	254	298.25	10	±28°	Φ247/175×175	49.6	90	M39×1
STY-1030-1080-175-254-12	254	296.96	12	±28°	Φ247/175×175	41.5	105	M85×1
STY-1030-1080-167-254	254	292.21	14	±25°	Φ247/167×167	36.3	120	M85×1
STY-1030-1080-175-254	254	306.14	14	±28°	Φ248/175×175	35.25	126	M85×1
STY-1030-1080-175-254WC	254	289.01	14	±28°	Φ248/175×175	35.25	126	M85×1
STY-1030-1080-128-254	254	305.09	30	±21°	Φ181/128×128	16.48	157	M102×1; M112x1
STY-1030-1080-128-254WC	254	304.09	30	±21°	Φ181/128×128	16.48	166	M102×1; M112x1
STY-1030-1080-120-254WC	254	319.38	30	±21°	Φ181/120×120	16	190	M102×1; M112x1
STY-1030-1080-153-255	255	318.34	20	±25°	Φ216/153×153	30	132	M85×1
STY-1030-1080-203-295	295	336.72	10	±28°	Φ287/203×203	57.44	90	M85×1
STY-1030-1080-208-300-15	300	371.14	15	±25°	Φ262/185×185	38.9	120	M85×1
STY-1030-1080-185-300-20	300	371.14	20	±25°	Φ262/185×185	29.2	140	M85×1
STY-1030-1080-203-330	330	396.25	20	±25°	Φ287/203×203	32.12	120	M85×1
STY-1030-1080-175-330	330	392.64	30	±22°	Φ253/175×175	21.41	146	M102×1; M112x1
STY-1030-1080-175-330WC	330	388.14	30	±22°	Φ253/175×175	21.41	166	M102×1; M112x1
STY-1030-1080-175-330DWC	330	406.77	30	±22°	Φ263/175×175	21	180	M102×1; M112x1
STY-1030-1080-210-350	350	429.55	20	±24°	Φ298/210×210	34.55	128	M85×1
STY-1030-1080-300-420	420	510.81	20	±24°	Φ424/300×300	41	120	M112×1
STY-1030-1080-251-420	420	511.63	30	±24°	Φ355/251×251	27.25	140	M112×1
STY-1030-1080-251-420WC	420	421.94	30	±24°	Φ355/251×251	27.63	166	M102×1; M112x1
STY-1030-1080-270-460WC	460	558.13	30	±24°	Φ382/270×270	29.9	186	M102×1; M112x1
STY-1030-1080-440-750WC	750	888.53	30	±24°	Φ622/440×440	48.7	165	M102×1
STY-1030-1080-550-870	870	984.46	20	±24°	Φ778/550×550	84.7	120	M85×1

STY 系列 1064nm 场镜(光学玻璃)

型号	FL mm	WD mm	EP mm	扫描角 θmax	扫描面积 mm	焦斑 μm	OD mm	安装螺纹
STY-1064-35-63	63	61.8	12	±22°	Φ50/35x35	10	90	M85×1
STY-1064-50-80-10	80	83.27	10	±22°	Φ70/50x50	15	90	M85×1
STY-1064-50-80-20	80	77.86	20	±25°	Φ70/50x50	7.7	105	M85×1
STY-1064-70-100M	100	113.85	8	±28°	Φ100/70x70	24.33	60	M55×1
STY-1064-70-100LNS	100	118.49	12	±28°	Φ100/70x70	16.2	90	M85×1
STY-1064-70-100R	100	105.75	12	±28°	Φ100/70x70	16	90	M85×1
STY-1064-70-100-20	100	104.85	20	±22°	Φ100/70x70	9.76	105	M85×1
STY-1064-62-100-20D	100	103.37	20	±25°	Φ87/62x62	9.8	105	M85×1
STY-1064-74-120	120	127.6	30	±25°	Φ105/80x74	15	140	M85x1
STY-1064-85-130	130	141.96	12	±25°	Φ120/85x85	21.1	90	M85×1
STY-1064-70-160M-8	160	178.66	8	±18°	Φ100.3/70x70	38.85	47	M39x1
STY-1064-110-160LNS-12	160	181.29	12	±28°	Φ155/110x110	25.9	90	M85×1
STY-1064-110-160R-12	160	177.04	12	±28°	Φ156.35/110x110	25.95	90	M85×1
STY-1064-101-160H-20	160	180.72	20	±25°	Φ142/101x101	15.86	120	M85×1
STY-1064-113-163B-12	163	186.45	12	±28°	Φ16.5/113x113	26.6	90	M85x1

STY-1064-120-163R-10	164	181.86	10-12	$\pm 31.7^\circ$	$\Phi 169/120 \times 120$	31.7	90	M85x1
STY-1064-113-163C-20	163	182.15	20	$\pm 28^\circ$	$\Phi 160/113 \times 113$	15.9	115	M85x1
STY-1064-99.5-168	168	181.12	36	$\pm 25^\circ$	$\Phi 148/99.5 \times 99.5$	9.1	163	M112x1
STY-1064-110-170	170	198.31	30	$\pm 25^\circ$	$\Phi 150/110 \times 110$	11.03	140	M112x1; M102x1; M95x1
STY-1064-120-173	173	197.51	12	$\pm 28^\circ$	$\Phi 170/120 \times 120$	28	90	M85x1
STY-1064-130-188	188	21	12	$\pm 28^\circ$	$\Phi 185/130 \times 130$	30	90	M85x1
STY-1064-150-210A	210	231.88	12	$\pm 28^\circ$	$\Phi 212/150 \times 150$	34	90	M85x1
STY-1064-145-210B	210	325.8	12	$\pm 28^\circ$	$\Phi 205/145 \times 145$	25	90	M85x1
STY-1064-140-210-30	210	240.42	30	$\pm 25^\circ$	$\Phi 185/140 \times 140$	13.63	140	M112x1; M102x1; M95x1
STY-1064-153-220-15	220	259.78	15	$\pm 28^\circ$	$\Phi 216/153 \times 153$	29	90	M55x1; M85x1
STY-1064-150-220-20	220	241.55	20	$\pm 28^\circ$	$\Phi 212/150 \times 150$	21.4	120	M85x1
STY-1064-180-254M-8	254	299.42	8	$\pm 28^\circ$	$\Phi 254/180 \times 180$	61	52	M39x1
STY-1064-175-254B-14	254	277.7	14	$\pm 28^\circ$	$\Phi 245/175 \times 175$	42	90	M85x1
STY-1064-175-254LNS-16	254	281.14	8.5-16	$\pm 28^\circ$	$\Phi 245/175 \times 175$	30	105	M85x1
STY-1064-175-254C-20	254	272.4	20	$\pm 25^\circ$	$\Phi 245/175 \times 175$	24.8	120	M85x1
STY-1064-175-254-30	254	284.58	30	$\pm 25^\circ$	$\Phi 222/175 \times 175$	16.35	140	M102x1
STY-1064-190-255	255	292.94	15	$\pm 30.2^\circ$	$\Phi 268/190 \times 190$	33.1	99.5	M85x1
STY-1064-180-260	260	287.54	12	$\pm 28^\circ$	$\Phi 255/180 \times 180$	30	90	M85x1
STY-1064-210-290	290	348.52	12	$\pm 28^\circ$	$\Phi 283/210 \times 210$	47	90	M85x1
STY-1064-208-300	300	360.86	10-14	$\pm 28^\circ$	$\Phi 295/208 \times 208$	35	90	M85x1
STY-1064-230-330-12	330	383.93	12	$\pm 28^\circ$	$\Phi 325/230 \times 230$	53	90	M85x1
STY-1064-230-330-16	330	387.61	16	$\pm 28^\circ$	$\Phi 325/230 \times 230$	40	120	M85x1
STY-1064-230-330-30	330	376.42	30	$\pm 28^\circ$	$\Phi 325/230 \times 230$	21.2	140	M112x1; M102x1; M95x1
STY-1064-244-350	350	417.81	20	$\pm 28^\circ$	$\Phi 345/244 \times 244$	34	120	M85x1
STY-1064-296-420-10	420	481.32	10	$\pm 28^\circ$	$\Phi 419/296 \times 296$	82	90	M85x1
STY-1064-290-420B-20	420	486.08	20	$\pm 28^\circ$	$\Phi 410/290 \times 290$	40.8	120	M85x1
STY-1064-290-420-30	420	491.03	30	$\pm 28^\circ$	$\Phi 410/290 \times 290$	27.3	140	M112x1; M132x1
STY-1064-300-430B	430	497.77	20	$\pm 28^\circ$	$\Phi 425/300 \times 300$	41.9	120	M85x1
STY-1064-400-515	515	570.35	20	$\pm 31.5^\circ$	$\Phi 565/400 \times 400$	50.1	120	M85x1
STY-1064-402-525	525	604.73	20	$\pm 31.5^\circ$	$\Phi 568/402 \times 402$	51.1	125	M85x1
STY-1064-400-580	580	670.19	24	$\pm 28^\circ$	$\Phi 566/400 \times 400$	47	125	M85x1
STY-1064-565-815	815	899.83	24	$\pm 28^\circ$	$\Phi 800/565 \times 565$	66	125	M85x1

STH 系列 1064nm 场镜



型号	FL mm	WD mm	EP mm	SA max	SAR mm	FSD μm	L2/L1 mm	MT
STH-1064-28-63-8	63	77	8	$\pm 18^\circ$	28x28	15	10/10	M39x1/M55x1
STH-1064-50-63-12	63	78	12	$\pm 28^\circ$	50x50	12	16/16	M85x1/M79x1
STH-1064-50-80-8	80	92	8	$\pm 25^\circ$	50x50	20	10/10	M39x1/M55x1
STH-1064-63-100-8	100	114	8	$\pm 25^\circ$	63x63	24	10/10	M39x1/M55x1
STH-1064-70-100-12	100	114.6	12	$\pm 28^\circ$	70x70	16	16/16	M85x1/M79x1
STH-1064-70-100-20	100	125	20	$\pm 28^\circ$	70x70	617	18/24	M85x1/M79x1
STH-1064-90-130-12	130	143	12	$\pm 28^\circ$	90x90	21	16/16	M85x1/M79x1
STH-1064-105-160-8	160	185	8	$\pm 25^\circ$	105x105	39	10/10	M39x1/M55x1
STH-1064-110-160-12	160	176	12	$\pm 28^\circ$	110x110	26	16/16	M85x1/M79x1

STH-1064-110-163-20	163	185	20	±28°	110x110	17	18/24	M85x1/M79x1
STH-1064-100-170-30	170	195	30	±25°	100x100	11	26/30	M85x1/M95x1 M102x1/M112x1
STH-1064-140-210-12	210	230	12	±28°	140x140	34	16/16	M85x1/M79x1
STH-1064-140-210-30	210	263	30	±25°	140x140	15	26/30	M85x1/M95x1 M102x1/M112x1
STH-1064-150-210-20	210	255	20	±28°	150x150	24	18/24	M85x1/M79x1
STH-1064-150-225-12	225	250	12	±28°	150x150	34	16/16	M85x1/M79x1
STH-1064-170-254-8	254	283	8	±25°	170x170	62	10/10	M39x1/M55x1
STH-1064-175-254-16	254	284	16	±28°	175x175	31	16/16	M85x1/M79x1
STH-1064-175-254-20	254	285	20	±28°	175x175	31	18/24	M85x1/M79x1
STH-1064-175-254-30	254	312	30	±25°	175x175	17	26/30	M85x1/M95x1 M102x1/M112x1
STH-1064-200-290-16	290	324	16	±28°	200x200	31	16/16	M85x1/M79x1
STH-1064-220-330-16	330	346	16	±28°	220x220	40	16/16	M85x1/M79x1
STH-1064-220-330-8	330	360	8	±25°	220x220	81	10/10	M39x1/M55x1
STH-1064-220-330-20	330	377	20	±28°	220x220	40	18/24	M85x1/M79x1
STH-1064-220-330-30	330	365	30	±25°	220x220	25	26/30	M85x1/M95x1 M102x1/M112x1
STH-1064-250-380-16	380	414	16	±28°	250x250	46	16/16	M85x1/M79x1
STH-1064-300-420-16	420	467	16	±28°	300x300	50	16/16	M85x1/M79x1
STH-1064-300-420-20	420	467	20	±28°	300x300	55	18/24	M85x1/M79x1
STH-1064-360-500-20	500	535	20	±28°	360x360	66	18/24	M85x1/M79x1
STH-1064-400-650-20	650	697	20	±28°	400x400	85	18/24	M85x1/M79x1
STH-1064-500-800-20	800	860	20	±28°	500x500	104	18/24	M85x1/M79x1
STH-1064-600-900-20	900	973	20	±28°	600x600	117	18/24	M85x1/M79x1

STS系列场镜(熔融石英和光学玻璃)

型号	波长 (nm)	FL (mm)	材料	EP (mm)	SAR (mmxmm)	AS (mm)	WD (mm)	OD (mm)	长度 (mm)	MT
STS-0063/126	1064	63	玻璃	8	36 x 36	15	74.5	59.2	35.8	M39x1; M55x1
STS-0099/126	1064	105.1	玻璃	12	60 x 60	27.2	125.3	90	50.2	M85x1
STS-0101/126	1064	99.7	玻璃	10	55 x 55	16.5	110.8	90	40	M85x1
STS-0116/126	1064	99.7	玻璃	7	65 x 65	14.3	111.5	47	28.5	M39x1
STS-0162/126	1064	160.1	玻璃	8	100 x 100	15	180.1	59.2	25.2	M39x1; M55x1
STS-0163/126	1064	162.4	玻璃	12	107 x 107	22	181.2	89	43.1	M85x1
STS-0169/126	1064	160.1	玻璃	8	100 x 100	15	178.9	47	25	M39x1
STS-0192/126	1064	191.4	玻璃	20	125 x 125	40	220.5	128	57.9	M85x1
STS-0202/126	1064	201.6	玻璃	30	90 x 90	43	242.2	132	85	M85x1
STS-0253/126	1064	254.4	玻璃	14	160 x 160	27	284.9	89	43.1	M85x1
STS-0271/126	1064	250	玻璃	8.5	155 x 155	13	273.3	47	25	M39x1
STS-0299/126	1064	300.8	玻璃	20	142 x 142	35	346.4	128	72.2	M85x1
STS-0300/126	1064	298	玻璃	20	175 x 175	35	350.8	128	78	M85x1
STS-0316/126	1064	299.9	玻璃	8.5	180 x 180	14.7	327.7	47	23	M39x1
STS-0335/126	1064	335.1	玻璃	8.5	210 x 210	15.2	366.3	47	23	M39x1
STS-0350/126	1064	346.3	玻璃	12	212 x 212	22.5	412.2	95	52.3	M85x1
STS-0352/126	1064	354.5	玻璃	30	160 x 160	53.5	396.9	128	48.5	M85x1
STS-0411/126	1064	409.6	玻璃	20	210 x 210	44	472.5	105	56.8	M85x1
STS-0420/126	1064	420	玻璃	30	242 x 242	59.5	480	136	52	M132x1
STS-0508/126	1064	569.7	玻璃	20	325 x 325	45	651.4	127	56.9	M85x1
STS-0580/328	1030-1090	638.6	石英	10	350 x 350	39	734.7	89	38	M85x1
STS-0635/126	1064	657.3	玻璃	25	370 x 370	75	732.8	133	48.5	M110x1
STS-0655/328	1030-1090	649.7	石英	20	410 x 410	34.1	561.8	134	114.8	M85x1

STS-0710/328	1030-1090	101.4	石英	5	60 x 60	15	120.7	59.2	31	M39x1
STS-0725/328	1030-1090	254.2	石英	8	140 x 140	15.5	282.8	59.2	33.3	M39x1
STS-0763/328	1030-1090	163	石英	7	100 x 100	15.8	194.1	59.2	33.3	M39x1
STS-0800/328	1030-1090	874.2	石英	20	425 x 425	35	975.2	96	42.5	M85x1
STS-0825/126	1064	819.7	玻璃	24	560 x 560	43.3	893.8	130	58	M102x1
STS-0910/328	1030-1090	910	石英	30	500 x 500	47	1048.8	154	80.8	M110x1
STS-1163/081	1064	163.2	玻璃	12	102 x 102	29	159.7	106	82.5	M85x1
STS-1254/126	1064	254.7	玻璃	12	160 x 160	23.5	306.5	109	55.3	M85x1
STS-1330/328	1030-1090	340	石英	20	215 x 215	38.5	203.4	163	174.6	M85x1
STS-1420/328	1030-1090	420	石英	14	280 x 280	28.3	499.2	122	67.7	M85x1
STS-1500/328	1030-1090	500	石英	20	340 x 340	30.5	569.8	148	68	M85x1
STS-1655/328	1030-1090	649.4	石英	20	410 x 410	32.1	581.6	134	105.5	M85x1
STS-2163/126	1064	163	玻璃	20	106 x 106	29	192.3	128	66	M85x1
STS-2175/328	1030-1090	163.3	石英	20	94 x 94	30.5	205.4	159	110.2	M85x1
STS-2340/328	1030-1090	339.9	石英	20	61 x 61	30.5	441.7	89	91.7	M85x1
STS-2430/328	1030-1090	420.1	石英	30	180 x 180	52.8	293	139	186.6	M85x1
STS-2500/328	1030-1090	500	石英	30	280 x 280	48.5	620.2	198	127	M120x1
STS-3163/126	1064	163	玻璃	15	120 x 120	22.9	186.7	103	52	M85x1
STS-3250/328	1030-090	255	石英	15	160 x 160	32.5	321.3	159	91.3	M85x1
STS-3254/126	1064	253.8	玻璃	30	115 x 115	48.9	297	130	75.5	M85x1
STS-3260/328	1030-1090	277.1	石英	15	142 x 142	31	346.2	105	61	M85x1
STS-3480/126	1064	479.8	玻璃	30	320 x 320	63.7	443.7	260	183.2	M150x1
STS-4255/126	1064	254	玻璃	20	168 x 168	38	292.8	130	70.1	M85x1
STS-7163	1064	163	玻璃	10	95 x 95	27	197.2	89	44	M85x1
STS-8254/081	1064	253.9	玻璃	15	180 x 180	25	211.4	128	122	M85x1

STJ 系列场镜

型号	波长 (nm)	FL (mm)	SAR (mm)	SA (°)	EP (mm)	FSD (μm)	a1 (mm)	a2 (mm)	远心度 (扫描(°))	WD (mm)	MT
STJ-02426	1030 - 1080	100	Φ93/66x66	54	10	19	13	43	8.7 9.1	87	M85x1
STJ-00326	1030 - 1080	125	Φ80	37	15	16	18	38	4.9 5.1	155	M85x1
	1030 - 1080	125	Φ93	43	15	16	18	28	7.2 7.4	155	M85x1
STJ-601926	1030 - 1080	125	Φ80	37	15	16	18	38	4.9 5.1	155	M85x1
	1030 - 1080	125	Φ93	43	15	16	18	28	7.2 7.4	155	M85x1
STJ-01926	1030 - 1080	160	Φ170/120x120	60	10	31	13	43	17.1 17.2	178	M85x1
STJ-601914	1030 - 1080	160	Φ170	60	10	31	13	43	17.1 17.2	178	M85x1
STJ-01826	1030 - 1080	170	Φ170/120x120	57	14	24	17	41	11.6 11.7	194	M85x1
STJ-01726	1030 - 1080	255	Φ239/169x169	53	20	24	25	39	14.3 15.0	291	M85x1
STJ-601948	1030 - 1080	255	239	53	20	24	25	39	14.3 15.0	291	M85x1
STJ-02226	1030 - 1080	347	Φ354/250x250	58	16	46	17	41	18.7 18.7	404	M85x1
STJ-00926	1030 - 1080	350	Φ452/320x320	71	15	45	23	25	23.7 24.0	395	M85x1
STJ-02126	1030 - 1080	420	Φ420/297x297	57	15	55	17	41	18.7 18.8	501	M85x1

STJ 系列高功率场镜

型号	波长 (nm)	FL (mm)	SAR (mm)	SA (°)	EP (mm)	FSD (μm)	a1 (mm)	a2 (mm)	远心度 (扫描(°))	WD (mm)	MT
STJ-02526	1030-1080	160	110	40	14	22	17	40	5.2 5.4	184	M85x1
STJ-026-26	1030-1080	255	160	36	20	25	25	48	7.2 7.4	303	M85x1
STJ-609120	1030-1080	423	360	48	14	59	17	40	16.4 16.4	500	M85x1
STJ-601787	1030-1080	160	110	40	14	19	17	40	5.2 5.4	182	M85x1
STJ-601804	1030-1080	255	161	36	20	21	25	48	7.2 7.4	302	M85x1

STJ-628951	1030-1080	423	360/255x255	48	14	50	17	40	16.4 16.4	500	M85x1
------------	-----------	-----	-------------	----	----	----	----	----	-------------	-----	-------

STS系列远心场镜(熔融石英和光学玻璃)

型号	波长 (nm)	FL (mm)	材料	EP (mm)	SAR (mm x mm)	AS (mm)	WD (mm)	OD (mm)	长度 (mm)	MT
STS-0055/126	1064	59.7	玻璃	14	19 x 19	20.1	66.6	89	58	M85x1
STS-0058/126	1064	56.5	玻璃	10	16 x 16	26.4	58.4	90	40.7	M85x1
STS-0080/126	1064	79.9	玻璃	25	39 x 39	27.2	79.4	107	84.1	M85x1
STS-0082/328	1030-1090	82	石英	15	20 x 20	33	84.5	93.8	103.1	M85x1
STS-0141/126	1064	183.1	玻璃	15	50 x 50	108.7	216.4	108	70.6	M85x1
STS-0221/126	1064	207.3	玻璃	14	139 x 139	46	273.4	281	178.7	TK267
STS-3046/328	1030-1090	50	石英	15	7 x 7	26	60.5	90	69.9	M85x1
STS-3050/328	1030-1090	60.5	石英	6	20 x 20	22.3	81.9	87	39.8	M85x1
STS-3162/328	1030-1090	163.5	石英	15	90 x 90	27.7	201.5	130	102	M85x1
STS-3301/328	1030-1090	317.6	石英	15	137 x 137	30	506.2	218	248.3	M85x1
STS-4010/328	1030-1090	100.3	石英	10	35 x 35	32	129.8	106	78.7	M85x1
STS-4031/328	1030-1090	32.8	石英	10	6 x 6	16.5	28.7	90	39.9	M85x1
STS-4065/328	1030-1090	65.1	石英	15	15 x 15	24	83.1	94	76.5	M85x1
STS-4127/328	1030-1090	125.4	石英	15	50 x 50	33.5	157.6	106	108.2	M85x1
STS-5100/126	1064	107.7	玻璃	12	69 x 69	34.9	137.8	128	85.5	M85x1
STS-5165/126	1064	163.6	玻璃	10	75 x 75	58.3	193.9	136	128	M85x1
STS-5365/126	1064	162.9	玻璃	20	73 x 73	61.5	197.8	154	115	M85x1
STS-6125/126	1064	99.2	玻璃	25	40 x 40	37.4	115	116	80.4	M85x1

STYT系列 1064nm 远心场镜(熔融石英)

型号	FL mm	WD mm	EP mm	SA max	SAR, mm (圆/方)	FSD μ m	OD mm	Max IA (°)	MT
STYT-1030-1080-6-32	32	31.79	10	$\pm 7.6^\circ$	$\Phi 8.5/6x6$	6.2	90	1.4	M85x1
STYT-1030-1080-26-65	65	80.99	10	$\pm 16^\circ$	$\Phi 36/26x26$	12.65	90	0.58	M85x1
STYT-1030-1080-20-88	88	120.51	20	$\pm 9.5^\circ$	$\Phi 28.28/20x20$	8.78	120	1.3	M85x1
STYT-1030-1080-38-90	91	101.32	20	$\pm 17^\circ$	$\Phi 54/38x38$	35	120	1.9	M85x1
STYT-1030-1080-54-100	100	142.73	14	$\pm 20.7^\circ$	$\Phi 76/54x54$	13.5	120	0.59	M85x1
STYT-1030-1080-54-100WC	100	142.73	14	$\pm 20.7^\circ$	$\Phi 76/54x54$	13.5	135	0.59	M85x1
STYT-1030-1080-51-100	100	130.44	14	$\pm 20^\circ$	$\Phi 72/51x51$	13.9	120	0.5	M85x1
STYT-1030-1080-70-120	120	168.69	10	$\pm 24^\circ$	$\Phi 98/70x70$	23.5	120	3.0	M85x1
STYT-1030-1080-55-125	125	153.27	14	$\pm 16.5^\circ$	$\Phi 77.7/55x55$	17.39	112	2.0	M85x1
STYT-1030-1080-50-125	125	153.27	20	$\pm 18^\circ$	$\Phi 70.7/50x50$	12.17	112	1.8	M85x1
STYT-1030-1080-85-167	167	215.5	14	$\pm 20.3^\circ$	$\Phi 120/85x85$	17	140	3.69	M85x1
STYT-1030-1080-100-200	200	296.95	14	$\pm 20^\circ$	$\Phi 141/100x100$	27.82	173	2	M85x1
STYT-1030-1080-110-254	254	376.53	14	$\pm 18^\circ$	$\Phi 155.5/110x110$	35.3	126	5	M85x1

STYT系列 1064nm 远心场镜(光学玻璃)

型号	FL mm	WD mm	EP mm	扫描角 maxi	扫描面积 mm (圆/方)	焦斑 μ m	OD mm	Max IA(°)	MT
STYT-1064-55-100	100	122.8	15	$\pm 22^\circ$	$\Phi 77/55x55$	13	120	2.1	M85x1
STYT-1064-66-125	125	139.58	20	$\pm 21.5^\circ$	$\Phi 109/66x66$	12	120	3	M85x1
STYT-1064-90-167	167	216.23	20	$\pm 21^\circ$	$\Phi 125/90x90$	16.5	140	4.4	M85x1

STYT-1064-88-170	170	209.61	30	±21°	Φ120/88x88	11.1	140	4.4	M85x1
STYT-1064-50-183	183	219.63	20	±11.5°	Φ70.7/50x50	17.82	113	0.8	M102x1;M112x1
STYT-1064-115-210	210	279.63	20	±22°	Φ161/115x115	13.69	188	3.3	M95x1
STYT-1064-108-210	210	279.63	30	±21°	Φ154/108x108	13.69	188	3.3	M102x1
STYT-1064-104-211	211	279.63	10	±20°	Φ147/104x104	41.1	150	4.4	M85x1
STYT-1064-190-315	315	432.07	14	±24.5°	Φ269/190x190	43.8	270	2.3	M85x1

5. 波长 780-980nm 场镜

STY 系列 780-980nm 场镜(光学玻璃)

型号	FL mm	WD mm	EP mm	SA	SAR mm	FSD μm	OD mm	MT
STY-980-70-100	100	111.62	12	±28°	Φ100/70x70	16.33	90	M85x1
STY-780-980-70-100R	100	104	12	±28°	Φ100/70x70	15	90	M85x1
STY-980-110-160	160	182.29	12	±28°	Φ158/110x110	25.9	90	M85x1
STY-980-100-160	160	181.04	20	±28°	Φ141/100x100	14.62	120	M85x1
STY-980-113-163	163	185	12	±28°	Φ160/113x113	24.43	90	M85x1
STY-980-100-163	163	179.61	20	±28°	Φ160/100x100	15.77	115	M85x1
STY-980-100-165	165	181.04	20	±28°	Φ141/100x100	14.62	120	M85x1
STY-915-940-100-170	170	191.97	30	±25°	Φ140/100x100	10.11	140	M85x1
STY-980-100-170	170	191.97	30	±25°	Φ144/100x100	10.11	140	M85x1
STY-915-940-175-254	254	271.07	14-20	±28°	Φ247/175x175	32.5	120	M85x1
STY-915-940-156-254	254	286.08	30	±25°	Φ220/156x156	15	140	M85x1
STY-980-156-254	254	286.08	30	±25°	Φ220/156x156	15	140	M85x1
STY-980-261-420	420	502.23	30	±25.2°	Φ369/261x261	25.11	140	M85x1
STY-915-400-510	510	565.93	18	±31.5°	Φ565/400x400	47.5	120	M85x1

STH 系列 980nm 场镜

型号	FL mm	WD mm	EP mm	SA max	SAR mm	FSD μm	L2/L1 mm	MT
STH-980-70-100-12	100	114.6	12	±28°	70x70	16	16/16	M85x1
STH-980-110-160-12	160	176	12	±28°	110x110	26	16/16	M85x1

STYT 系列 980nm 远心场镜(光学玻璃)

型号	FL mm	WD mm	EP mm	扫描角	SAR, mm (圆/方)	焦斑 μm	OD mm	Max IA (°)	MT
STYT-532-115-210M95	210	279.63	30	±22°	Φ161/115x115	20	198	3.3	M55x1
STYT-532-115-210M112	210	256.48	30	±22.5°	Φ161/115x115	20	198	2.42	M112x1

STY 系列 915nm 场镜(熔融石英)

型号	FL mm	WD mm	EP mm	扫描角	SAR mm	FSD μm	OD mm	MT
STY-915-100-160	160	203.05	20	±26°	Φ143/100x100	13.4	130	M85x1
STY-915-100-170	254	314.17	20	±25°	Φ219/155x155	21.3	130	M85x1
STY-510-550-156-225	330	392.53	20	±28°	Φ325/230x230	27.6	130	M85x1

STH 系列 915nm 场镜

型号	FL mm	WD mm	EP mm	SA max	SAR mm	FSD μm	L2/L1 mm	MT
STH-915-110-160-12	160	176	12	±28°	110x110	26	16/16	M85x1

6. 波长 532nm, 515-540nm 场镜

STY 系列 515-540nm 场镜(熔融石英)

型号	F.L. mm	WD mm	EP mm	扫描 角	扫描面积 mm	FSD μm	OD mm	MT
STY-515-540-98-160	160	57.33	10	±23.7°	Φ138/98×98	15.83	120	M85x1
STY-510-550-100-170	170	221.09	10	±25°	Φ148/100×100	17.5	90	M85x1
STY-510-550-156-225	225	247.51	18	±28°	Φ220/156×156	12.17	120	M85x1
STY-510-550-170-255	255	367.81	14	±27.5°	Φ240/170×170	17	120	M85x1
STY-510-550-212-350	350	283.37	14	±23.7°	Φ300/212×212	24.5	122	M85x1
STY-510-550-315-450	450	526.39	14	±28°	Φ445/315×315	31.29	120	M85x1
STY-510-550-550-840	840	960.17	20	±28°	Φ778/550×550	40.9	120	M85x1
STY-510-550-800-1150	1150	1249.47	18	±28°	Φ1131/800×800	40.9	120	M85x1

STY 系列 532nm 场镜(光学玻璃)

型号	FL mm	WD mm	EP mm	SA	SAR mm	FSD μm	OD mm	MT
STY-532-50-63	63	58	8	±22°	Φ70/50x50	12	90	M85x1
STY-532-58-100-10	100	110.37	10	±25°	Φ82/58x58	9.7	90	M85x1
STY-532-58-100-12	100	112.77	12	±25°	Φ82/58x58	8	90	M85x1
STY-532-74-120	120	132	12	±25°	Φ105/74x74	10	90	M85x1
STY-532-110-160	160	183.18	12	±28°	Φ155/110x110	12.8	90	M85x1
STY-532-98-160-58	160	186.88	12	±28°	Φ155/110x110	13	90	M85x1
STY-532-115-165	165	189.89	20	±28°	Φ1162/115x115	8	120	M85x1
STY-532-145-237	237	252.31	20	±25°	Φ207/145x145	11.53	120	M85x1
STY-532-165-254	254	261.51	14	±28°	Φ235/165x165	16	105	M85x1
STY-532-165-255	255	294.0	20	±26°	Φ233/165x165	12.5	120	M85x1
STY-532-200-280	280	283.46	12	±28°	Φ273/200x200	22	90	M85x1
STY-532-190-290	290	335.98	20	±26.5°	Φ268/190x190	14.1	120	M85x1
STY-532-203-330B	330	397.46	14	±25°	Φ287/203x203	22.9	105	M85x1
STY-532-203-330C	330	388.27	14	±25°	Φ287/203x203	22.9	120	M85x1
STY-532-283-410	410	474	15	±28°	Φ400/283x283	26.6	120	M85x1
STY-532-317-480	480	565	20	±28°	Φ448/317x317	31.15	120	M85x1
STY-532-370-535B	535	623.67	20	±28°	Φ532/370x370	26.04	125	M85x1
STY-532-400-600	600	656.71	20	±27°	Φ565/400x400	29.2	140	M85x1

STH 系列 532nm 场镜

型号	FL mm	WD mm	EP mm	SA max	SAR mm	FSD μm	L2/L1 mm	MT
STH-532-70-100-12	100	114.5	12	±28°	70x70	10	16/16	M85x1/M79x1
STH-532-110-160-12	160	186	12	±28°	110x110	16	16/16	M85x1/M79x1
STH-532-140-210-12	210	234	12	±28°	140x140	21	16/16	M85x1/M79x1
STH-532-175-254-12	254	262	12	±28°	175x175	25	16/16	M85x1/M79x1
STH-532-230-330-12	330	359	12	±28°	230x230	33	16/16	M85x1/M79x1
STH-532-350-500-12	500	540	12	±28°	350x350	50	16/16	M85x1/M79x1

STY-WT 系列 532nm 场镜

产品型号	FL (mm)	SA (±°)	SL (mm)	SAR (mm)	EP (mm)	FSD (um)	长度 (mm)	WD (mm)	MT
STY-532-70-100-WT	100	25°	87.0	70x70	14.0	12.0	50.0	100.0	M85x1
STY-532-90-120-WT	120	25°	102.0	90x90	8.0	10.8	38.85	134.0	M85x1
STY-532-100-162-WT	162	23°	132.9	100x100	7.0	-	25.2	183.4	M39/M55
STY-532-115-165-WT	165	20°	163.0	115x115	10.0	18.5	48.0	186.0	M85x1
STY-532-148-233-WT	234	26°	211.0	148x148	10.0	-	55.3	282.0	M85x1
STY-532-150-254-WT	254	25°	220.0	150x150	10.0	21.5	51.0	280.0	M85x1
STY-532-225-410-WT	410	25°	366.0	225x225	15.0	15.0	48.94	443.7	M85x1
STY-532-350-508-WT	508	25°	500.0	350x350	16.0	15.0	57.0	581.0	M85x1

STY-532-510-740-WT	740	20°	721.0	510x510	16.0	18.5	65.0	896.5	M85x1
STY-532-550-768-WT	768	28°	710.0	550x550	16.0	24.0	58.0	839.0	M102x1

STS 系列 532nm 场镜(熔融石英和光学玻璃)

型号	波长 (nm)	FL (mm)	材料	EP (mm)	SAR (mmxmm)	AS (mm)	WD (mm)	OD (mm)	长度 (mm)	MT
STS-0063/121	532	62.9	玻璃	7	30 x 30	15	75.7	59.2	35.7	M39x1/M55x1
STS-0101/121	532	89.7	玻璃	6	58 x 58	16.5	96.3	90	40	M85x1
STS-0162/121	532	162.1	玻璃	7	100 x 100	16.1	183.5	59.2	25.2	M39x1/M55x1
STS-0163/121	532	147.1	玻璃	7	77 x 77	20	161.8	89	43.1	M85x1
STS-0300/121	532	276.9	玻璃	14	200 x 200	29	324.1	128	78	M85x1
STS-0508/121	532	528.3	玻璃	16	330 x 330	43	603.8	127	56.9	M85x1
STS-0580/292	515 - 545	613.2	石英	10	367 x 367	33.5	706.9	89	38	M85x1
STS-0825/121	532	768.6	玻璃	16	585 x 585	43	842.9	130	9	M102x1
STS-1163/081	532	163.2	玻璃	12	102 x 102	29	159.7	106	82.5	M85x1
STS-1254/121	532	233.5	玻璃	10	148 x 148	24.7	282.1	109	55.3	M85x1
STS-1330/292	515 - 545	347.9	石英	14	212 x 212	36	279	122	108.4	M85x1
STS-3100/292	515 - 545	113.2	石英	5	74 x 74	19.2	152	89	48.5	M85x1
STS-3164/121	532	162.8	玻璃	10	120 x 120	28	186.5	106	47	M85x1
STS-3260/292	515 - 545	259.4	石英	10	162 x 162	26	325.5	105	61	M85x1
STS-3430/121	532	430	玻璃	20	310 x 310	56.3	409.1	240	149	M130x1
STS-8254/081	532	254	玻璃	15	180 x 180	25	211.4	128	122	M85x1

STJ 系列 515-540nm 场镜

型号	波长 (nm)	FL (mm)	SAR (mm)	SA (°)	EP (mm)	焦斑 (μm)	a1 (mm)	a2 (mm)	远心度 (扫描 °)	WD (mm)	MT
STJ-017700-209-26	515 - 540	100	90	53	10	10	13	43	7.7 7.8	95	M85x1
STJ-017700-202-26	515 - 540	102	75	43	15	7	18	36	4.1 4.9	133	M85x1
STJ-017700-203-26	515 - 540	108	75	40	15	7	16	39	4.9 5.1	130	M85x1
	515 - 540	108	86	46	15	7	16	31	7.1 7.3	130	M85x1
STJ-017700-206-26	515 - 540	170	160	54	14	12	17	41	10.9 11.0	195	M85x1
STJ-017700-205-26	515 - 540	255	233	52	20	12	25	39	14.2 14.3	294	M85x1
STJ-017700-208-26	515 - 540	330	347	58	16	23	17	41	18.4 18.4	384	M85x1
STJ-017700-207-26	515 - 540	420	420	57	15	27	17	41	19.3 19.3	485	M85x1

STYT 系列 532nm 远心场镜(熔融石英)

型号	FL mm	WD mm	EP mm	SA max	SAR, mm (圆/方)	FSD μm	OD mm	Max IA (°)	MT
STYT-510-550-23-62	62	82.10	10	±16°	Φ33/23x23	6.2	90	1	M85x1
STYT-510-550-37-88	88	100.63	14	±17°	Φ52/37x37	10	120	1.9	M85x1
STYT-510-550-54-100	100	142.2	10	±20.7°	Φ76/54x54	13.5	120	0.38	M85x1
STYT-510-550-50-100	100	136.4	14	±21°	Φ70.7/50x50	7	120	1.3	M85x1
STYT-510-550-90-167	167	232.23	14	±21°	Φ127/90x90	11.61	140	3	M85x1

STYT 系列 532nm 远心场镜(光学玻璃)

型号	FL mm	WD mm	EP mm	扫描角 maxi	SAR, mm (圆/方)	FSD μm	OD mm	Max A (°)	MT
STYT-532-50-100	100	125.04	15	±21.5°	Φ71/50x50	6.5	120	3.2	M85x1
STYT-532-60-110	110	132.94	15	±21.5°	Φ83/60x60	7.2	120	3.2	M85x1
STYT-532-91-170	170	214.66	14	±21.8°	Φ129/91x91	11.8	140	3	M85x1
STYT-532-100-170	170	204.79	20	±24°	Φ141/100x100	8.53	164	4	M102x1

STHT 系列 532nm 远心场镜

型号	材料	FL mm	WD mm	EP mm	扫描角	SAR, mm	FSD μm	ODxL mm	Max A (°)	MT
STHT-532-65-100	玻璃	100	138	8	±25°	65x65	10	120x83.8	1.5	M85x1
STHT-510-550-50-100	石英	100	127	12	±25°	50x50	10	120x82.1	1.5	M85x1
STHT-510-550-65-100	石英	100	127	12	±25°	65X65	10	120x82.1	1.5	M85x1

STS 系列 515-545nm 远心场镜

型号	波长 (nm)	FL (mm)	材料	EP (mm)	SAR (mm x mm)	AS (mm)	WD (mm)	OD (mm)	长度 (mm)	MT
STS-0055/121	532	59.3	玻璃	10	20 x 20	16.9	72.1	89	58	M85x1
STS-0058/121	532	53.1	玻璃	6	15 x 15	25.5	52.6	90	40.7	M85x1
STS-0080/121	532	77	玻璃	14	49 x 49	22.8	74.1	107	83.8	M85x1
STS-0141/121	532	171	玻璃	15	50 x 50	102.1	196.6	108	70.6	M85x1
STS-0200/121	532	198.4	玻璃	20	75 x 75	111.6	232	142	94	TK 133.0
STS-0221/121	532	201.5	玻璃	10	139 x 139	46	264	281	178.7	TK 267.0
STS-1094/121	532	88	玻璃	16	36 x 36	33.8	107.5	85	66.3	70
STS-1095/121	532	88	玻璃	16	32 x 32	39.8	107.3	85	66.3	M55x1/M85x1
STS-3046/292	515 - 545	48.1	石英	15	7 x 7	26	60.2	90	64.9	M85x1
STS-3050/292	515 - 545	58.6	石英	6	20 x 20	21	79.3	87	39.7	M85x1
STS-3161/292	515 - 545	163.9	石英	10	90 x 90	26.3	219	122	98	M85x1
STS-3301/292	515 - 545	305.5	石英	15	141 x 141	30	487.9	218	248.3	M85x1
STS-4010/292	515 - 545	100	石英	10	35 x 35	30	130.2	106	78.7	M85x1
STS-4031/292	515 - 545	32.2	石英	10	6 x 6	16.5	28.4	90	39.9	M85x1
STS-4066/292	515 - 545	67.2	石英	15	15 x 15	24	85.8	94	73.3	M85x1
STS-4126/292	515 - 545	125.3	石英	10	53 x 53	34.6	167	106	92.2	M85x1
STS-4262/292	515 - 545	163.6	石英	12	65 x 65	35.2	195.4	121	148.1	M85x1
STS-5100/121	532	100.1	玻璃	10	69 x 69	30	126.7	128	85.5	M85x1
STS-5165/121	532	162.7	玻璃	10	75 x 75	53.9	195.1	136	128	M85x1

7. 波长 405nm 场镜
STY 系列 405nm 场镜(熔融石英)

型号	FL mm	WD mm	EP mm	SA max	SAR, mm (圆/方)	FSD μm	OD mm	MT
STY-405-300-375	375.42	430.89	10	±31.2°	Φ424/300x300	27.8	116	M92x1
STY-405-520-750	750	839.53	16	±28°	Φ736/520x520	35	120	M85x1
STY-405-600-840	840	941.93	18	±28°	Φ850/600x600	34.59	120	M85x1

STH 系列 405nm 场镜

型号	FL mm	WD mm	EP mm	SA max	SAR mm	FSD μm	L2/L1 mm	MT
STH-405-110-160-12	160	176	12	±28°	110x110	26	16/16	M85x1
STH-405-140-210-12	210	230	12	±28°	140x140	34	16/16	M85x1
STH-405-175-254-16	254	284	16	±28°	175x175	31	16/16	M85x1
STH-405-200-290-16	290	324	16	±28°	200x200	31	16/16	M85x1

STS 系列 405nm 场镜

型号	FL mm	材料	SAR, mm	EP mm	AS, mm	WD mm	OD mm	长度, mm	MT
STS-3160/173	176	石英	110x110	6	21.1	157.6	220.9	36.8	M85x1

STS-3260/173	263.9	石英	164x164	10	26	331.3	105	61	M85x1
STS-0580/173	593.8	石英	326x326	10	19	686.1	89	38	M85x1
STS-0314/173	315.1	光学玻璃	200x200	10	36.2	372	116	49	M92x1
STS-0375/173	375.3	光学玻璃	300x300	10	35.5	447.9	116	47.9	M92x1
STS-1210/173	1202.7	光学玻璃	748x748	20	48.5	1353.7	152	96.9	M85x1
STS-1208/173	1794	光学玻璃	1010x1010	20	47.5	1929.7	96	31.8	M85x1
STS-1208/173	1794	光学玻璃	800x800	30	47.5	1929.7	96	31.8	M85x1

STS 系列 405nm 远心场镜

型号	FL mm	材料	SAR, mm	EP mm	AS, mm	WD mm	OD mm	长度, mm	MT
STS-4110/173	111.4	石英	63x63	6	33.1	157.6	121	86	M85x1
STS-8050/173	55.1	光学玻璃	30x30	6	16.2	67.3	90	52	M85x1

8. 波长 355nm 场镜

STY 系列 355nm 场镜(熔融石英)

型号	FL mm	WD mm	EP mm	SA max	SAR, mm (圆/方)	FSD μ m	OD mm	MT
STY-355-65-100	100	121.37	8	$\pm 25^\circ$	$\Phi 90/65 \times 65$	8.36	90	M85x1
STY-355-80-130	130	161.14	10	$\pm 25^\circ$	113/80x80	8.5	90	M85x1
STY-355-100-160	160	193.89	10	$\pm 25^\circ$	$\Phi 140/100 \times 100$	10.3	90	M85x1
STY-355-110-162	162	200.82	12	$\pm 28^\circ$	$\Phi 155/110 \times 110$	8.77	105	M85x1
STY-355-105-170	170	210.19	10	$\pm 25^\circ$	$\Phi 148/105 \times 105$	11.04	90	M85x1
STY-355-135-210	210	250.55	10	$\pm 25^\circ$	$\Phi 190/135 \times 135$	13.6	90	M85x1
STY-355-130-210	210	236.91	15	$\pm 25^\circ$	$\Phi 185/130 \times 130$	9.1	120	M85x1
STY-355-103-235	235	189.02	10	$\pm 17.4^\circ$	$\Phi 146/103 \times 103$	15.27	90	M85x1
STY-355-175-254-10	254	300.72	10	$\pm 25^\circ$	$\Phi 247.5/175 \times 175$	16.4	90	M85x1
STY-355-170-254-14	254	318.21	14	$\pm 27^\circ$	$\Phi 241.2/175 \times 175$	11.79	120	M85x1
STY-355-175-255	255	313.53	10	$\pm 28^\circ$	$\Phi 221/175 \times 175$	16.57	120	M85x1
STY-355-201-305	305	365.55	16	$\pm 26.7^\circ$	$\Phi 285/201 \times 201$	12.38	120	M85x1
STY-355-195-330	330	390.77	10	$\pm 24^\circ$	$\Phi 276/195 \times 195$	21.43	90	M85x1
STY-355-203-330	330	383.39	14	$\pm 25^\circ$	$\Phi 288/203 \times 203$	15.3	120	M85x1
STY-355-216-350	350	409.61	10	$\pm 25^\circ$	$\Phi 305/216 \times 216$	16.24	120	M85x1
STY-355-290-470	470	535.30	16	$\pm 25^\circ$	$\Phi 410/290 \times 290$	19.08	120	M85x1
STY-355-320-500	500	568.14	14	$\pm 26^\circ$	$\Phi 452/320 \times 320$	23	120	M85x1
STY-355-360-580	580	663.11	16	$\pm 25^\circ$	$\Phi 509/360 \times 360$	25.22	120	M85x1
STY-355-468-730	730	702.04	10	$\pm 26^\circ$	$\Phi 661/468 \times 468$	47.4	90	M85x1
STY-355-520-750	750	823.37	16	$\pm 28^\circ$	$\Phi 735/520 \times 520$	32.3	120	M85x1
STY-355-600-840	840	921.44	18	$\pm 29^\circ$	$\Phi 850/600 \times 600$	30.3	120	M85x1
STY-355-660-910	910	990.84	18	$\pm 29.5^\circ$	$\Phi 933/660 \times 660$	42.2	120	M85x1
STY-355-780-1090	1090	1177.90	18	$\pm 29^\circ$	$\Phi 1103/780 \times 780$	44.24	120	M85x1
STY-355-800-1180	1180	1174.87	14	$\pm 28^\circ$	$\Phi 1130/800 \times 800$	54.76	120	M85x1
STY-355-885-1280	1280	1164.59	14	$\pm 25^\circ$	$\Phi 1251/885 \times 885$	59.4	120	M85x1
STY-355-900-1450	1450	1499.77	14	$\pm 25^\circ$	$\Phi 1272/900 \times 900$	67.29	120	M85x1
STY-355-1070-1550	1550	1175.40	10	$\pm 28^\circ$	$\Phi 1513/1070 \times 1070$	174.7	120	M85x1

STH 系列 355nm 场镜(熔融石英)

STH Series F-theta Lenses


型号	FL mm	WD mm	EP mm	SA max	SAR mm	FSD μm	ODxL mm	L2/L1, mm	MT
STH-355-15-34-7	34	29	7	±16°	15x15	4	90x44.9	12/10	M85x1
STH-355-13-34-7M79	34	29	7	±16°	13x13	4	85x45.4	12/10	M79x1
STH-355-30-50-7	50	45	7	±25°	30x30	5	90x68.3	13/12	M85x1
STH-355-50-63-7	63	83	7	±25°	50x50	4	90x60.8	16/16	M85x1
STH-355-70-100-7	100	126	7	±25°	70x70	10	90x54.6	13/15	M85x1
STH-355-80-130-8	130	151	8	±25°	80x80	11	60x34.2	12/9	M55x1
STH-355-100-160-8M79	160	200	8	±25°	100x100	15	90x50	16/16	M79x1
STH-355-100-160-8	160	200	8	±25°	100x100	15	90x50	16/16	M85x1
STH-355-100-160-12	160	200	12	±25°	100x100	10	90x50	15/20	M85x1
STH-355-114-170-8	170	207	8	±28°	114x114	14	90x54.6	13/13	M85x1
STH-355-140-210-8M79	210	252	8	±25°	140x140	17	90x50	13/12	M79x1
STH-355-140-210-8	210	252	8	±25°	140x140	17	90x50	16/16	M85x1
STH-355-170-254-10	254	309	10	±28°	170x170	17	90x50	16/16	M85x1
STH-355-170-254-10M55	254	309	10	±28°	170x170	17	90x50	13/12	M55x1
STH-355-200-290-10	290	336	10	±25°	200x200	20	90x50	13/12	M85x1
STH-355-220-330-8	330	373	8	±25°	220x220	30	90x50	13/12	M85x1
STH-355-220-330-8M79	330	373	8	±25°	220x220	30	90x50	13/12	M85x1
STH-355-250-380-8	380	442	8	±25°	250x250	35	90x50	13/12	M85x1
STH-355-300-420-8	420	475	8	±28°	300x300	38	90x50	13/12	M85x1
STH-355-330-470-8	470	531	8	±28°	330x330	39	90x50	16/12	M85x1
STH-355-360-510-8	510	585	8	±28°	350x350	42	90x50	13/12	M85x1
STH-355-450-650-8	650	710	8	±28°	450x450	53	90x50	13/12	M85x1
STH-355-550-750-8	750	833	8	±28°	550x550	74	90x50	16/16	M85x1
STH-355-600-840-8	840	924	8	±28°	600x600	83	90x50	16/16	M85x1
STH-355-800-1090-8	1090	1178	8	±25°	800x800	30	90x41	20/12	M85x1

备注: M79x1mm 或其它安装螺纹的场镜也可以供应。

STY-WT 系列 355nm 场镜

产品型号	FL (mm)	SA (±°)	SL (mm)	SAR (mm)	EP (mm)	FSD (μm)	长度 (mm)	WD (mm)
STY-355-60-100-WT	100.0	25°	85.0	60x60	6.0	15.5	56.0	130.5
STY-355-76-108-WT	108.3	28.4°	107.7	76x76	6.0	-	49.0	146.0
STY-355-109-174-WT	173.9	25°	153.2	109x109	6.0	-	36.8	218.4
STY-355-112-160-WT	160.0	20°	158.0	112x112	7.0	13.5	50.0	177.79
STY-355-112-160Q-WT	160.0	29°	160.0	112x112	6.0	18	50.36	206.6
STY-355-155-250-WT	250.3	25.4°	219.2	155x155	10.0	-	61.0	309.6
STY-355-160-254-WT	254.0	25°	220.0	160x160	12.0	22.0	55.0	311.0
STY-355-130-269-WT	269.3	19.0°	183.0	130x130	4.0	-	47.0	276.1
STY-355-180-290-WT	290.0	25.5°	255.0	180x180	20.0	40.0	65.0	332.5
STY-355-250-410-WT	410.0	25°	354.0	250x250	10.0	7.0	46.8	488.2
STY-355-320-580-WT	580.0	22°	455.0	320x320	10.0	27.0	38.0	668.0
STY-355-350-580-WT	580.0	25°	495.0	350x350	15.0	24.0	46.0	689.0
STY-355-500-810-WT	810.0	28°	850.0	500x500	24.0	55.0	57.0	880.0
STY-355-440-831-WT	831.1	21.4°	624.5	440x440	14.0	-	62.5	983.2
STY-355-470-912-WT	919.2	20.8°	678.0	470x470	14.0	-	40.0	1032.0

STS系列355nm场镜

型号	波长 (nm)	FL (mm)	材料	EP (mm)	SAR (mm x mm)	AS (mm)	WD (mm)	OD (mm)	长度 (mm)	MT
STS-0580/075	355	580.8	石英	10	320 x 320	39	671.5	89	38	M85x1
STS-0815/075	355	829.4	石英	14	440 x 440	25	981.1	90	62.5	M85x1
STS-0920/075	355	919.9	石英	14	470 x 470	41	1035.1	89	40	M85x1
STS-1330/075	355	329.3	石英	14	210 x 210	36	260.5	122	108.4	M85x1
STS-3100/075	355	108.3	石英	6	76 x 76	17.1	145.7	89	49	M85x1
STS-3160/075	355	174.7	石英	6	109 x 109	21.1	219	89	36.8	M85x1
STS-3260/075	355	250.3	石英	10	155 x 155	28.1	309.8	105	61	M85x1

STJ系列 355nm 场镜

型号	WL (nm)	FL (mm)	SAR (mm)	SA (°)	EP (mm)	FSD (μm)	a1 (mm)	a2 (mm)	远心度 (扫描°)	WD (mm)	MT
STJ-017700-401-26	355	53	24	24	10	3.5	13	46	0.4 1.5	65	M85x1

STJ系列 355nm 高功率场镜

型号	波长 (nm)	FL (mm)	SAR (mm)	SA (°)	EP (mm)	焦斑 (μm)	a1 (mm)	a2 (mm)	远心度 (扫描°)	WD (mm)	MT
STJ-017700-402-26	355	103	71	40	9	8	14	47	2.4 2.8	135	M85x1
STJ-017700-406-26	355	255	240	54	10	17	13	42	12.7 12.7	314	M85x1
STJ-017700-405-26	355	510	431	51	14	24	14	42	18.2 18.2	609	M85x1
STJ-586840	355	170	140	50	10	11	13	42	4.8 4.8	236	M85x1

STYT系列 355nm 远心场镜 (熔融石英)

型号	FL mm	WD mm	EP mm	SA max	SAR, mm (圆/方)	FSD μm	OD mm	Max IA (°)	MT
STYT-355-8-30	30	35.35	10	±10.5°	Φ8.5/8x8	1.95	90	1.8	M85x1
STYT-355-1-32	32	26.34	10	±7.6°	Φ8.5/1x1	3.2	90	2	M85x1
STYT-355-22-60	60	73.65	10	±16°	Φ31/22x22	11.5	90	1.26	M85x1
STYT-355-15-65	65	81.1	10	±9.4°	Φ21.2/15x15	4.2	94	1.8	M85x1
STYT-355-28-74	74	91.35	10	±16°	Φ40/28x28	4.5	90	1.0	M85x1
STYT-355-50.8-100	100	107.68	14	±20.4°	Φ71/50.8x50.8	6.69	120	1.6	M85x1
STYT-355-50-100	100	136.48	14	±21°	Φ70.7/50x50	5	120	0.5	M85x1
STHT-355-60-100	100	133	8	±25°	60X60	11	120	1.5	M85x1
STYT-355-51-103	103	136.13	12	±20.4°	Φ72/51x51	5.58	100	1.93	M85x1
STYT-355-65-110	110	153.88	8	±24°	Φ92/65x65	8.9	120	1.6	M85x1
STYT-355-65-120	120	149.1	10	±22.5°	Φ92/65x65	8	118	1.5	M85x1
STYT-355-60-130	130	159.92	10	±19°	Φ85/60x60	8.45	120	0.98	M85x1
STYT-355-90-167	167	211.25	10	±24°	Φ127/90x90	10.8	130	5.28	M85x1
STYT-355-70-167	167	234.52	14	±18°	Φ99/70x70	7.8	140	0.48	M85x1
STYT-355-90-166.57	166.57	229.16	14	±22°	Φ127/90x90	7.7	159	<2	M85x1
STYT-355-101-175	175	247.49	10	±24°	Φ142/101x101	11.8	140	3.13	M85x1
STYT-355-172-295	295	426.75	14	±23.7°	Φ244/172x172	13	280	1.7	M85x1
STYT-355-173-330	330	681.58	14	±20°	Φ245/173x173	15.3	270	1.35	M85x1

STHT系列 355nm 远心场镜 (熔融石英)

型号	FL mm	WD mm	EP mm	SA max	SAR, mm	FSD μm	L2/L1 mm	ODxL mm	Max IA (°)	MT
STHT-355-50-63-8	63	90	8	±25°	50x50	8	16/20	90x60.8	1.5	M85x1
STHT-355-60-100-8	100	133	8	±25°	60x60	11	14/20	120x83.8	1.5	M85x1
STHT-355-65-110-8	110	150	8	±25°	65x65	11	14/22	120x85.8	1.5	M85x1

STHT-355-85-130-8	130	180	8	±25°	80x80	15	14/22	129x117	1.5	M85x1
STHT-355-100-160-8	160	220	8	±25°	100x100	13	14/22	155x129	1.5	M85x1

STS系列355nm远心场镜

型号	波长 (nm)	FL (mm)	材料	EP (mm)	SAR (mmxmm)	AS (mm)	WD (mm)	OD (mm)	长度 (mm)	MT
STS-3046/075	355	45	石英	15	7 x 7	26	55.7	90	64.9	M85x1
STS-3050/075	355	56	石英	6	20 x 20	19.5	75.9	87	39.5	M85x1
STS-3170/075	355	163.4	石英	10	90 x 90	26	221.7	127	103.7	M85x1
STS-3301/075	355	290	石英	10	137 x 137	30	465.9	218	248.3	M85x1
STS-4010/075	355	100.2	石英	10	35 x 35	34.6	132	106	78.7	M85x1
STS-4031/075	355	32.1	石英	10	6 x 6	16.5	29.1	90	39.8	M85x1
STS-4067/075	355	65.5	石英	15	15 x 15	24	81.7	94	79	M85x1
STS-4110/075	355	109.4	石英	6	63 x 63	33.1	154.6	121	86	M85x1
STS-4125/075	355	125	石英	10	53 x 53	36.8	156.9	106	106.3	M85x1
STS-4262/075	355	163	石英	10	65 x 65	35.2	193.7	121	145.5	M85x1
STS-5256/075	355	256.8	石英	6	86 x 86	24	145.4	138	173.5	M85x1

9. 波长 266nm

STY-WT 系列 266nm 场镜

产品型号	FL (mm)	SA (±°)	SL (mm)	SAR (mm)	EP (mm)	FSD (um)	长度 (mm)	WD (mm)
STY-266-70-100-WT	100.0	28°	95.0	70x70	5.0	8.0	49.0	137.0
STY-266-110-160-WT	160.0	28°	160.0	110x110	5.0	10.0	36.7	200.0
STY-266-90-254-WT	254.0	18°	156.0	90x90	4.0	16.0	47.0	25.0

STS 系列 266nm 场镜

型号	波长 (nm)	FL (mm)	材料	EP (mm)	SAR (mmxmm)	AS (mm)	WD (mm)	OD (mm)	长度 (mm)	MT
STS-3100/199	266	101.5	石英	5	73 x 73	17.1	136.3	89	49	M85x1
STS-3160/199	266	161.4	石英	5	105 x 105	21.1	202.8	89	36.8	M85x1
STS-0256/199	266	245.4	石英	4	148 x 148	13.5	249.3	90	47	M85x1

STS系列266nm远心场镜

型号	波长 (nm)	FL (mm)	材料	EP (mm)	SAR (mmxmm)	AS (mm)	WD (mm)	OD (mm)	长度 (mm)	MT
STS-3050/199	266	53.5	石英	6	20 x 20	17.8	72	87	39	M85x1
STS-4105/199	266	96.1	石英	5	50 x 50	26.9	134.5	121	86.2	M85x1
STS-4163/199	266	159.8	石英	10	64 x 64	32.6	213.6	121	173	M85x1
STS-4263/199	266	162.9	石英	10	70 x 70	35.2	218.4	121	110.4	M85x1

STJ 系列 266nm 高功率场镜

型号	波长 (nm)	FL (mm)	SAR (mm)	SA (°)	EP (mm)	焦斑 (μm)	a1 (mm)	a2 (mm)	远心度 (扫描 °)	WD (mm)	MT
STJ-017700-601-26	266	103	71	40	9	6	14	46	2.6 2.9	133	M85x1

10. 消色差场镜



消色差场镜是使激光波长和可见光波长聚焦在同一个焦平面上，以便 CCD 摄像画面与激光加工面同步清晰，观察加工过程。

STY 系列 355nm 消色差场镜

型号	FL mm	WD mm	EP mm	扫描角 max	SAR, mm (圆/方)	FSD μm	OD mm	MT
STY-355-635-50-140	140	100.29	10-12	±14.5°	Φ70.7/50x50	9.1	90	M85x1
STY-355-532-60-170	170	135	10	±15°	Φ80/60x60	11.1	105	M85x1
STY-355-633120-254	254	222.49	10	±19°	Φ170/120x120	16.49	105	M85x1

STY 系列 532nm 消色差场镜

型号	FL mm	WD mm	EP mm	扫描角 max	SAR, mm (圆/方)	FSD μm	OD mm	MT
STY-532-633-50-140	500	517.29	14	±28°	Φ495/350x350	34.8	105	M85x1

STY 系列 915nm 消色差场镜

型号	FL mm	WD mm	EP mm	SA max	SAR, mm (圆/方)	FSD μm	OD mm	MT
STY-915-633-130-210	210	229.76	30	±25°	Φ184/130x130	12.06	132	M102x1;M121x1
STY-915-680-300-500	500	535.43	30	±25°	Φ424/300x300	27.9	140	M102x1

STY 系列 1064nm 消色差场镜

型号	FL mm	WD mm	EP mm	SA max	SAR, mm (圆/方)	FSD μm	OD mm	MT
STY-1064-633-70-100	100	102.84	10	±25°	Φ100/70x70	19.5	90	M85x1
STY-1064-633-110-160-10	160	169.87	10	±28°	Φ155/110x110	31	105	M85x1
STY-1064-633-110-160-12	160	172.47	12	±28°	Φ156/110x110	25.9	105	M85x1
STY-1064-633-100-170	170	179.99	30	±25°	Φ150/100x100	11	140	M112x1;M102x1;M95x1
STY-1064-633-130-210	210	232.31	30	±25°	Φ185/145x130	13.65	140	M112x1;M102x1;M95x1
STY-1064-633-175-254	254	261.75	10	±25°	Φ247/175x175	49.4	90	M85x1
STY-1064-633-157-254	254	269.27	30	±25°	Φ222/157x157	30	140	M112x1;M102x1;M95x1
STY-1064-468-176-255	255	262.43	10	±28°	Φ248/176x176	49.4	90	M85x1
STY-1064-633-180-260	260	253.45	15	±28°	Φ255/180x180	33.75	135	M85x1
STY-1064-633-200-330	330	356.13	30	±25°	Φ283/200x200	21.4	140	M112x1;M102x1;M95x1
STY-1064-633-260-420	420	455.42	30	±25°	Φ368/260x260	27.3	140	M112x1;M102x1;M95x1

11. 激光清洗用场镜

便携式清洗机用，该场镜体积小，重量轻。



产品型号	FL mm	WD mm	EP mm	SA max	SAR, mm (square)	FSD μm	OD mm	MT
STY-405-200x1-330Q	330	401.37	10	±17.5°	200x10	24.5	75x21x44.5	D4.5x285x1
STY-1030-1080-70X8-160	160	204.03	20	±12.5°	70x8	15.57	90x49x75	D4.5x285x1
STY-1070-650-80X5-160Q	160	199.9	10	±14.7°	80x5	31.15	63.5x21x42.7	D4.5x285x1
STY-1030-1080-80X10-255	255	320.34	20	±10°	80x10	30	90x49x82	D4.5x285x1

9. 3um/10.6um 二氧化碳激光场镜

1. 单镜片场镜

1) STSL 系列 ZnSe 单片 CO2 激光扫描聚焦镜片

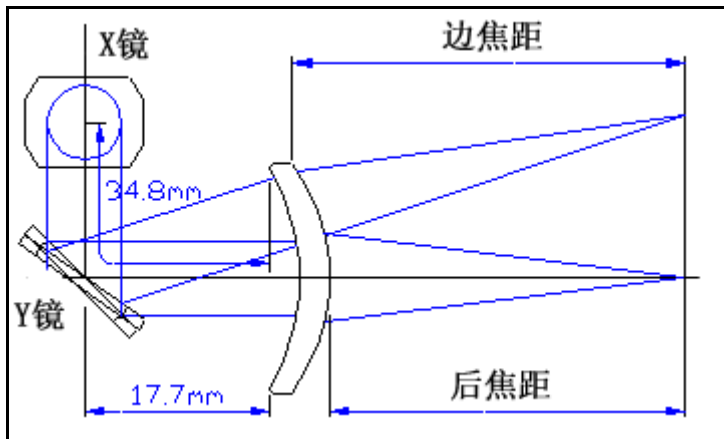
库存 CC 系列 70x70、105x105、155x155、175x175、210x210、250x250、300x300mm 二氧化碳激光场镜，特价促销，随时发货，欢迎抢购，售完为止。

- 工作激光波长：10.6um
- 材料：硒化锌 ZnSe
- 镜片直径：48mm
- 镜片边缘厚度：3mm
- 最大入射光束直径： $\phi 15\text{mm}$



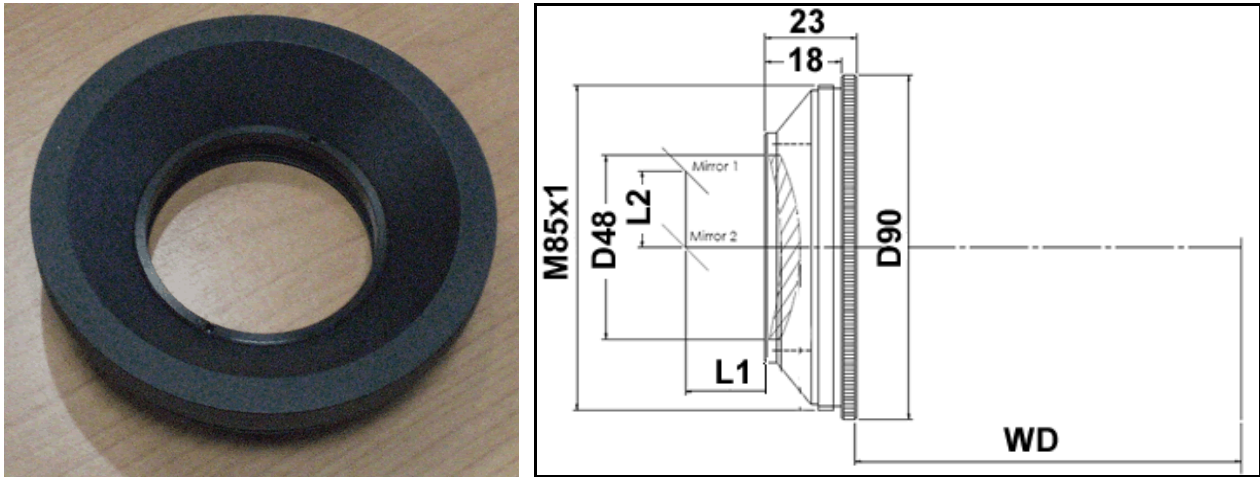
型号	焦距 (mm)	扫描范围 (mmxmm)	后焦距 (mm)	边焦距(mm)	平均聚焦光斑直径(mm)
STSL-10.6-50-75	75.2	50 x 50	74.2	78.4	171
STSL-10.6-60-90	90.1	60 x 60	90.0	94.8	174
STSL-10.6-70-101-CC	101.3	70 x 70	101.4	106.1	181
STSL-10.6-105-149-CC	149.1	105 x 105	150.6	155.6	219
STSL-10.6-120-175	175.0	120 x 120	177.4	178.4	243
STSL-10.6-125-179	179.2	125 x 125	181.9	187.3	247
STSL-10.6-140-201	200.6	140 x 140	203.5	208.8	269
STSL-10.6-155-226-CC	225.5	155 x 155	228.0	232.8	296
STSL-10.6-175-249-CC	249.4	175 x 175	253.3	258.5	320
STSL-10.6-210-298-CC	298.0	210 x 210	302.6	307.7	373
STSL-10.6-250-363-CC	362.6	250 x 250	368.2	373.2	445
STSL-10.6-280-394	394.4	280 x 280	401.4	406.7	481
STSL-10.6-300-433-CC	432.7	300 x 300	441.0	446.2	525
STSL-10.6-340-482	481.8	340 x 340	490.2	495.3	581
STSL-10.6-370-529	528.8	370 x 370	538.5	543.5	634
STSL-10.6-415-592	591.7	415 x 415	586.5	589.9	717
STSL-10.6-500-717	716.5	500 x 500	730.0	734.7	850
STSL-10.6-550-782	781.6	550 x 550	797.7	802.2	925
STSL-10.6-600-848	848.4	600 x 600	859.6	863.7	1000
STSL-10.6-680-978	977.6	680 x 680	993.7	997.9	1150
STSL-10.6-840-1183	1183	840 x 840	1205	1208	1390
STSL-10.6-850-1201	1201	850 x 850	1216	1220	1410
STSL-10.6-920-1285	1285	920 x 920	1317	1321	1520
STSL-10.6-1000-1409	1409	1000 x 1000	1421	1425	1650
STSL-10.6-1120-1577	1577	1120 x 1120	1593	1596	1840
STSL-10.6-1256-1746	1746	1256 x 1256	1783	1787	2040
STSL-10.6-1500-2122	2122	1500 x 1500	2173	2177	2420

注：扫描范围是基于 ± 20 度扫描角计算的。

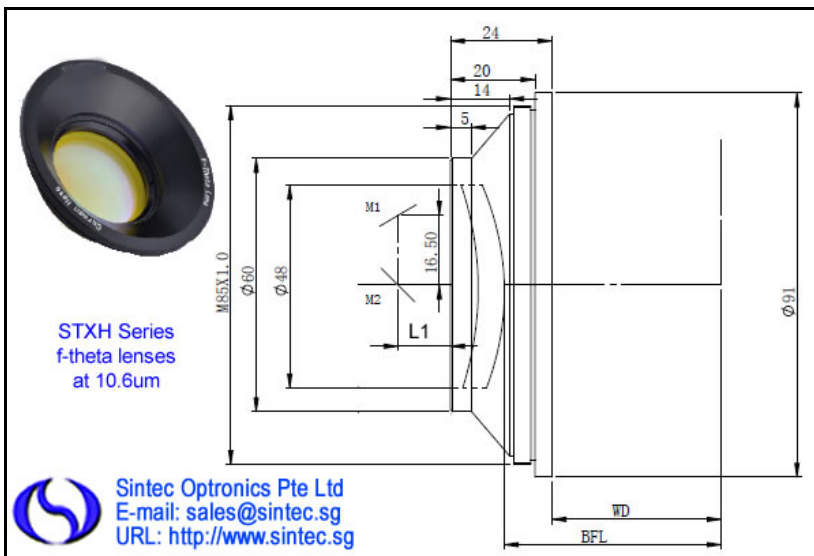


带安装座的 STSL 系列 ZnSe 单片 CO₂ 激光扫描聚焦镜

产品型号	焦距 (mm)	扫描范围(mm)	工作距 WD (mm)	平均聚焦光斑直径(mm)
STSL-10.6-50-75	75.2	50 x 50	59.8	171
STSL-10.6-60-90	90.1	60 x 60	75.6	174
STSL-10.6-70-101	101.3	70 x 70	87.0	181
STSL-10.6-105-149	149.1	105 x 105	136.2	219
STSL-10.6-120-175	175.0	120 x 120	163.0	243
STSL-10.6-125-179	179.2	125 x 125	167.5	247
STSL-10.6-140-201	200.6	140 x 140	189.1	269
STSL-10.6-155-226	225.5	155 x 155	213.6	296
STSL-10.6-175-249	249.4	175 x 175	238.9	320
STSL-10.6-210-298	298.0	210 x 210	288.2	373
STSL-10.6-250-363	362.6	250 x 250	353.8	445
STSL-10.6-280-394	394.4	280 x 280	387.0	481
STSL-10.6-300-433	432.7	300 x 300	426.6	525
STSL-10.6-340-482	481.8	340 x 340	475.8	581
STSL-10.6-370-529	528.8	370 x 370	524.1	634
STSL-10.6-415-592	591.7	415 x 415	572.1	717
STSL-10.6-500-717	716.5	500 x 500	715.6	850
STSL-10.6-550-782	781.6	550 x 550	783.3	925
STSL-10.6-600-848	848.4	600 x 600	845.2	1000
STSL-10.6-680-978	977.6	680 x 680	979.3	1150
STSL-10.6-840-1183	1183	840 x 840	1190.6	1390
STSL-10.6-850-1201	1201	850 x 850	1201.6	1410
STSL-10.6-920-1285	1285	920 x 920	1302.6	1520
STSL-10.6-1000-1409	1409	1000 x 1000	1406.6	1650
STSL-10.6-1120-1577	1577	1120 x 1120	1578.6	1840
STSL-10.6-1256-1746	1746	1256 x 1256	1768.6	2040
STSL-10.6-1500-2122	2122	1500 x 1500	2158.6	2420

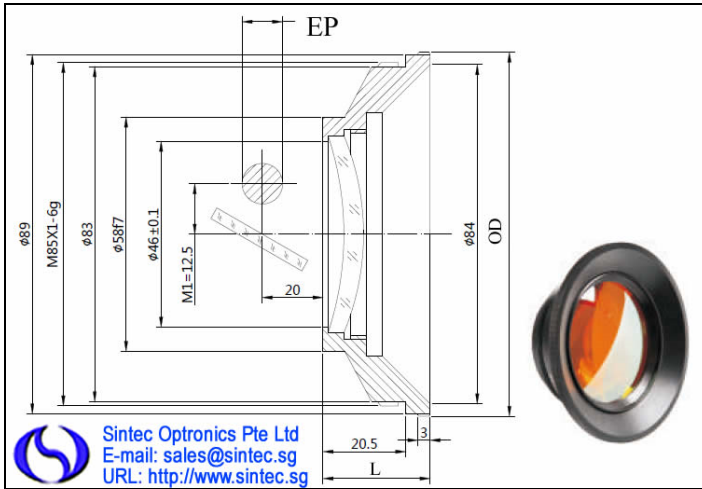


2) STXH 系列场镜



产品型号	SAR (mm)	FSD (mm)	FL (mm)	WD (mm)	L1 (mm)	远心度 (°)
STXH-10.6-50-75	50×50	0.12	75	57.5	15.5	16.1
STXH-10.6-70-100	70×70	0.18	101.3	85.7	14.4	19
STXH-10.6-90-125	90×90	0.22	128.3	111.9	13.3	21.8
STXH-10.6-110-150	110×110	0.29	150.2	135.9	13.3	23.5
STXH-10.6-140-230	140×140	0.50	238.1	227	12.8	23.6
STXH-10.6-175-250	175×175	0.54	250	238	14.0	23.9
STXH-10.6-210-300	210×210	0.61	300	288	13.8	24.5
STXH-10.6-250-360	250×250	0.80	360	352.8	12.4	26.7
STXH-10.6-300-430	300×300	1.00	430	356.5	13.8	27.8

备注：STXH系列场镜镜片直径48mm，最大入射光斑直径14mm，扫描镜间距16.5mm，场镜外径91mm，长度24mm，安装螺纹M85x1mm，材料是ZnSe。20mm、38mm和65mm的场镜可以定制。

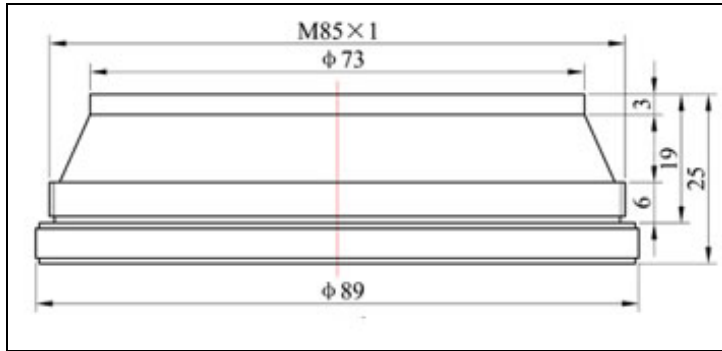
3) STY 系列 10.6um 场镜


型号	FL mm	WD mm	EP mm	SA max	SAR, mm (圆/方)	FSD μm	ODxL mm	MT
STY-10.6-70-100	100	85.5	10	±25°	Φ 100/70x70	193.98	90x26.5	M85x1
STY-10.6-110-150	150	131.5	12	±25°	Φ 155/110x110	242.47	90.2x26.5	M85x1
STY-10.6-140-200	200	185.7	15	±25°	Φ 198/140x140	258.64	90.2x26.5	M85x1
STY-10.6-175-250	250	244.8	15	±25°	Φ 248/175x175	323.3	90x26	M85x1
STY-10.6-210-300	300	298.8	12	±25°	Φ 297/210x210	484.95	90x26	M85x1
STY-10.6-250-360	360	350	12	±25°	Φ 495/250x250	581.94	90x26	M85x1
STY-10.6-300-430	430	420.2	15	±25°	Φ 424/300x300	558.08	90x26	M85x1
STY-10.6-350-500	500	552.52	20	±28.4°	Φ 494/350x350	48.67	120x32.5	M85x1
STY-10.6-400-580	580	663.8	20	±25°	Φ 580/400x400	562.54	120x47	M85x1

4) STH 系列 10.6um 场镜

型号	FL, mm	SAR, mm	FSD, mm	MT
STH-10.6-50-63	63	50x50	0.2	M85x1
STH-10.6-70-100	100	70x70	0.2	M85x1
STH-10.6-110-160	160	110x110	0.2	M85x1
STH-10.6-140-230	230	140x140	0.2	M85x1
STH-10.6-175-254	254	175x175	0.2	M85x1
STH-10.6-210-300	300	210x210	0.2	M85x1
STH-10.6-250-360	360	250x250	0.25	M85x1
STH-10.6-300-450	450	300x300	0.35	M85x1
STH-10.6-400-592	592	400x400	0.2	M85x1
STH-10.6-600-650	650	600x600	0.7	M85x1

5) STL 系列 10.6um 单镜片场镜



产品型号	FL, mm	SAR, mm	EP, mm	SA, \pm°	FSD, μm	镜片直径 mm	DxL, mm
STL-10.6-35-52-48	52	35X35	10	28	128	48	89x25
STL-10.6-50-75-48	75	50X50	10	28	181	48	89x25
STL-10.6-70-100-48	100	70x70	12	28	185	48	89x25
STL-10.6-75-120-48	120	75x75	10	28	190	48	89x25
STL-10.6-90-130-48	130	90x90	10	28	200	48	89x25
STL-10.6-110-150-48	150	110X110	12	28	280	48	89x25
STL-10.6-140-200-48	200	140X140	15	28	338	48	89x25
STL-10.6-175-250-48	250	175X175	15	28	357	48	89x25
STL-10.6-210-300-48	300	210X210	12	28	565	48	89x25
STL-10.6-250-359-48	359	250X250	12	28	478	48	89x25
STL-10.6-300-433-48	433	300X300	12	28	640	48	89x25
STL-10.6-320-450-48	450	320X320	12	28	687	48	89x25
STL-10.6-350-480-48	480	350X350	12	28	780	48	89x25
STL-10.6-400-573-48	573	400X400	12	28	979	48	89x25
STL-10.6-500-720-48	720	500X500	14	28	1267	48	89x25
STL-10.6-530-720-48	720	530X530	12	28	1267	48	89x25
STL-10.6-680-934-48	934	680X680	12	28	1630	48	89x25
STL-10.6-750-1191-48	1191	750X750	12	28	2018	48	89x25
STL-10.6-1380-2128-48	2128	1380X1380	12	28	3650	48	89x25
STL-10.6-140-200-70	200	140X140	16	28	171	70	89x25
STL-10.6-175-250-65	250	175X175	20	28	324	65	89x25
STL-10.6-300-430-65	430	300X300	20	28	450	65	89x25
STL-10.6-300-430-70	430	300X300	20	28	442	70	89x25
STL-10.6-320-448-68	448	320X320	20	28	450	68	89x25
STL-10.6-350-480-70	480	350X350	20	28	540	70	89x25
STL-10.6-365-573-62	573	365X365	20	25	677	62	89x25
STL-10.6-400-573-70	573	400X400	20	28	650	70	89x25
STL-10.6-450-620-70	620	450X450	20	28	540	70	89x25
STL-10.6-500-720-75	720	500X500	20	28	830	75	89x25
STL-10.6-540-742-88	742	540X540	20	28	800	88	89x25
STL-10.6-600-830-75	830	600X600	20	28	856	75	89x25
STL-10.6-700-1100-75	1100	700X700	25	25	1006	75	89x25

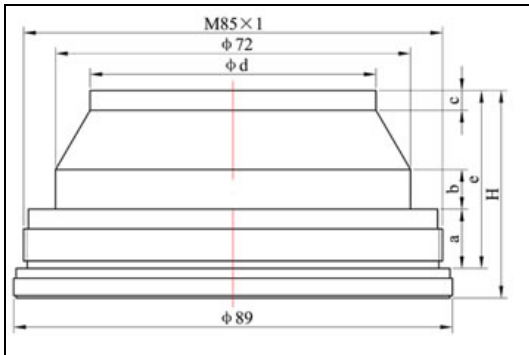
2. 双镜片场镜

2.1 STU2 系列双镜片场镜

双镜片和三镜片场镜的光学性能比单镜片场镜要好很多，适合于要求好的光学性能的场所。

产品型号	扫描面积(mm)	焦距(mm)	焦斑(um)	工作距(mm)	工作距(带窗口mm)	最大Fq X轴(%)	最大Fq Y轴(%)
STU2-10.6-50-75	50x50	75.0	118	60.27	62.03	-2.4	-2.4
STU2-10.6-70-100	70x70	100.0	139	87.57	89.34	-1.5	-1.4
STU2-10.6-105-151	105x105	151.4	171	149.06	150.84	0.9	0.9
STU2-10.6-140-200	140x140	200.0	225	213.94	215.73	1	1
STU2-10.6-175-250	175x175	250.0	282	261.36	263.17	1.3	1.3
STU2-10.6-210-300	210x210	300.0	338	312.06	313.87	1.5	1.5

2.2 STL 系列双镜片场镜



产品型号	FL, mm	SAR, mm	EP mm	SA \pm °	FSD, um	WD, mm	OD*L mm	MT, mm
STL-10.6-70-100	100	70X70	14	28	116-165	105.6	Φ 89x42	M85x1
STL-10.6-105-150	150	105X105	14	28	171.3-172	161.7	Φ 89x42	M85x1
STL-10.6-140-200	200	140x140	14	28	188-199	229.4	Φ 89x42	M85x1
STL-10.6-175-250	250	175x175	14	28	250-255	286	Φ 89x42	M85x1
STL-10.6-210-300	300	210x210	20	28	250-270	327.8	Φ 89x42	M85x1
STL-10.6-250-360	360	250X250	14	28	370-389	393	Φ 89x42	M85x1
STL-10.6-300-420	420	300x300	16	20	408-427	466	Φ 89x42	M85x1
STL-10.6-350-490	490	350x350	18	28	410-434	535	Φ 89x42	M85x1
STL-10.6-400-560	560	400x400	30	25	375-385	604.8	Φ 89x42	M85x1
STL-10.6-500-700	700	500x500	30	27.8	230-260	763.7	Φ 89x42	M85x1
STL-9.4-50-100	100	50X50	20	20	84-88	131.3	Φ 89x42	M85x1
STL-9.4-70-100	100	70x70	14	28	116-165	105.6	Φ 89x42	M85x1
STL-9.4-140-200	200	140x140	15	28	163-167	219	Φ 89x42	M85x1
STL-9.4-170-300	300	170x170	20	23	265-275	326	Φ 89x42	M85x1

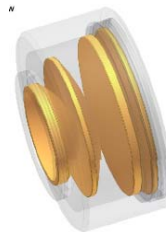
3. 三镜片场镜

SL3 系列三镜片场镜

产品型号	波长(um)	FL(mm)	WD(mm)	SA°	SAR(mm ²)	EP(mm)	A1(mm)	A2(mm)	焦斑(um)	MT	长度(mm)
SL3-9.4-50-80W	9.4	80	89.4	\pm 25	50X50	14	18	18	84.5	M85X1	39.2
SL3-9.4-60-105Z	9.4	105	60.1	\pm 25	60X60	14	18	21	88.5	M85X1	86
SL3-10.6-50-80W	10.6	80	89.4	\pm 25	50X50	14	18	18	84.5	M85X1	39.2
SL3-10.6-60-105Z	10.6	105	60.1	\pm 25	60X60	14	18	21	88.5	M85X1	86

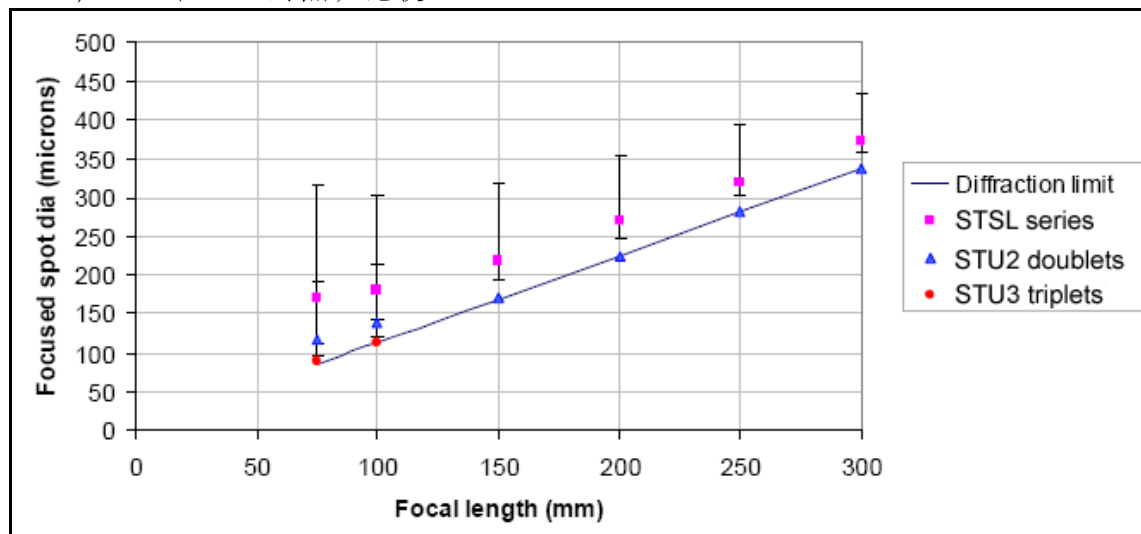
STU3 系列 三镜片场镜

- 焦距75mm场镜是远心场镜，远心度 $< 5^\circ$ ，在整个扫描区域达光学衍射极限性能
- 无聚焦-角度误差

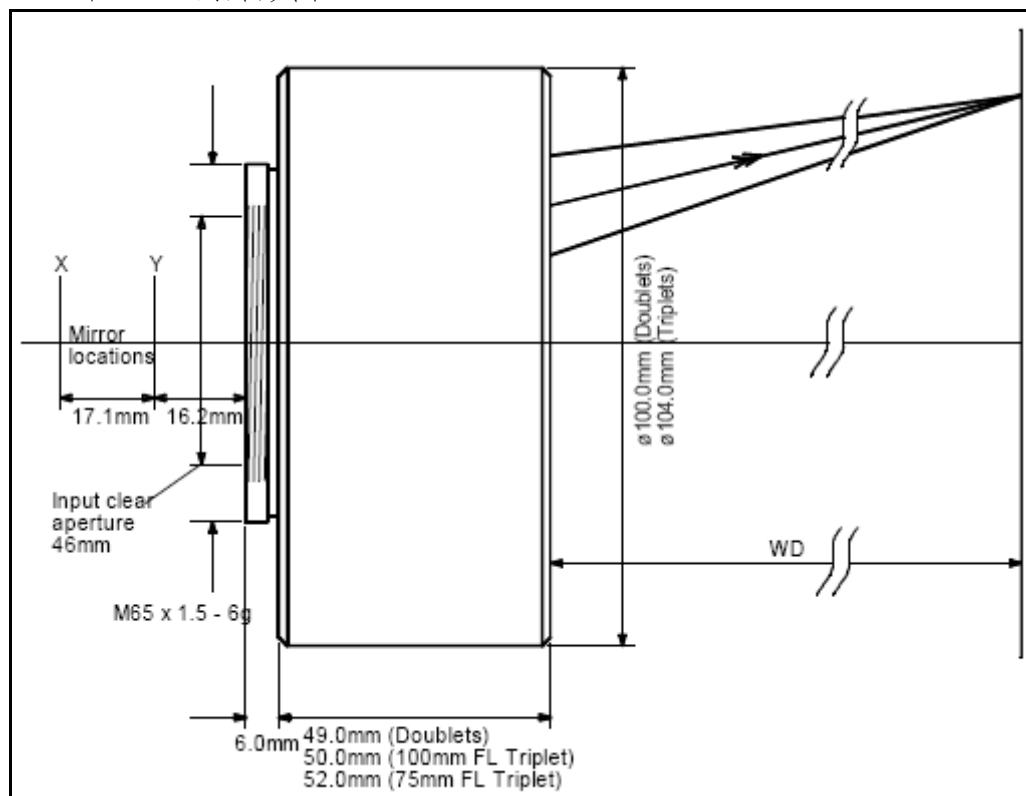


产品型号	波长 (um)	FL (mm)	SAR (mm)	EP (mm)	焦斑 (mm)
STU3-10.6-50-75	10.6	75	50x50	15	89
STU3-10.6-70-100	10.6	100	70x70	15	113

STSL, STU2和STU3的焦斑比较



STU2 和 STU3 的外形图



4. STG 系列 CO2 远心场镜

产品型号	FL (mm)	SA max (\pm°)	SAR (mm)	EP (mm)	FSD (μm)	长 度 (mm)	WD (mm)
STG-10.6-50-100G	100	20	50*50	25	60	93	106
STG-9.6-50-110Z	110	14.5	50*50	15	140	99	97
STG-9.6-70-140Z	140	20	70*70	15	126	142	124

可以根据客户特定要求定制。

其它波长场镜

STY 系列场镜

型号	波长 nm	FL mm	WD mm	SAR mm	扫描角	EP mm	焦斑, μm	OD mm	MT
STY-980-70-100	980	100	111.62	Φ100/70×70	±25°	12	16.33	90	M85×1
STY-780-980-55-100R	780-980	100	104	Φ88/55×55	±25.2°	12	15	90	M85×1
STY-980-110-160	980	160	181.29	Φ158/110×110	±28°	12	25.9	90	M85×1
STY-980-100-160	980	160	181.04	Φ141/100×100	±28°	20	14.62	120	M85×1
STY-980-100-163	980	163	179.61	Φ160/100×100	±25°	20	15.77	115	M85×1
STY-980-100-165	980	165	181.04	Φ141/100×100	±28°	20	14.62	120	M85×1
STY-915-940-100-170	915-940	170	191.97	Φ144/100×100	±25°	30	10.11	140	M102×1
STY-980-100-170	980	170	191.97	Φ144/100×100	±25°	30	10.11	140	M102×1
STY-980-100-170	980-100	170	191.97	Φ144/100×100	±25°	30	10.11	140	M102×1
STY-915-940-170-254	915-940	254	271.07	Φ240/170×170	±25°	14-20	10.11	120	M85×1
STY-915-940-175-254	915-940	254	286.08	Φ247/175×175	±25°	30	32.5	140	M102×1
STY-980-156-254	980	254	286.08	Φ220/156×156	±25°	30	15	140	M102×1
STY-980-261-420	980	420	502.23	Φ369/261×261	±25.2°	30	25.11	140	M132×1
STY-915-400-510	915	510	565.93	Φ565/400×400	±31.5°	18	47.5	120	M85×1
STY-1940-190-280	1840	280	346.1	Φ268/190×190	±27.5°	14	71	120	
STY-1940-318-465	1940	465	554.04	Φ446/318×318	±27.5°	14	117.9	120	
STY-1940-380-554	1940	554	655.77	Φ268/380×380	±27.5°	14	140.49	120	

808nm场镜

型号	FL (mm)	SA (±°)	SL (mm)	SAR (mm×mm)	EP (mm)	AS (mm)	长度 (mm)	OD (mm)	WD (mm)	MT
STS-0101/094	97.53	28.00	75.71	53×53	10	18.00	40.00	90.00	108.90	M85×1
STS-0163/094	158.28	27.60	156.21	108×108	12	20.80	43.30	89.00	176.42	M85×1
STS-2163/094	158.88	26.80	150.05	103×103	20	29.00	66.00	128.00	187.26	M85×1
STS-0202/094	196.85	19.00	130.88	90×90	30	43.00	83.10	132.00	237.41	M85×1
STS-3254/094	248.66	19.20	168.83	115×115	30	47.93	75.50	130.00	290.03	M85×1
STS-0300/094	294.17	25.00	258.39	175×175	20	35.00	78.00	128.00	346.21	M85×1
STS-0400/094	397.87	21.40	303.07	213×213	20	33.00	53.00	118.00	486.87	M85×1
STS-0420/094	410.93	25.20	374.59	250×250	30	54.64	52.00	136.00	468.59	M132×1
STS-0555/094	556.24	21.40	426.26	290×290	25	40.00	65.40	130.00	628.87	M85×1
STS-0635/094	636.51	25.60	594.02	415×415	30	58.25	48.50	133.00	709.51	M110×1
STS-0825/094	803.55	28.00	642.68	450×450	30	54.00	58.00	130.00	875.96	M102×1

808nm远心场镜

产品型号	FL (mm)	SA (±°)	SL (mm)	SAR (mm × mm)	EP (mm)	AS (mm)	长度 (mm)	OD (mm)	WD (mm)	MT
STS-0053/094	56.33	11.00	21.61	14×14	10.00	17.50	55.15	90.00	69.12	M85×1
STS-0075/094	76.78	9.80	26.40	19×19	10.00	32.60	45.00	70.00	103.63	TK60
STS-0080/094	79.55	21.20	58.15	39×39	25.00	27.70	83.40	107.00	79.53	M85×1
STS-5100/094	105.63	26.80	96.39	68×68	12.00	35.00	85.50	126.00	135.25	M85×1

980nm场镜

产品型号	FL (mm)	SA (±°)	SL (mm)	SAR (mm×mm)	EP (mm)	AS (mm)	长度 (mm)	OD (mm)	WD (mm)	MT
STS-0101/094	99.46	28.00	75.71	53×53	10.00	18.00	40.00	90.00	111.17	M85×1
STS-0163/094	161.38	27.60	156.21	108×108	12.00	20.80	43.30	89.00	179.88	M85×1
STS-2163/094	162.00	26.80	150.05	103×103	20.00	29.00	66.00	128.00	191.26	M85×1
STS-0202/094	200.40	19.00	130.88	90×90	30.00	43.00	83.10	132.00	241.65	M85×1

STS-3254/094	253.12	19.20	168.83	115x115	30.00	47.93	75.50	130.00	295.61	M85x1
STS-0300/094	298.52	25.00	258.39	175x175	20.00	35.00	78.00	128.00	351.32	M85x1
STS-0400/094	400.16	21.40	303.07	213x213	20.00	33.00	53.00	118.00	489.16	M85x1
STS-0420/094	419.58	25.20	374.59	250x250	30.00	54.64	52.00	136.00	478.65	M132x1
STS-0555/094	565.20	21.40	426.26	290x290	25.00	40.00	65.40	130.00	638.85	M85x1
STS-0635/094	649.59	25.60	594.02	415x415	30.00	58.25	48.50	133.00	724.17	M110x1
STS-0825/094	812.18	28.00	642.68	450x450	30.00	54.00	58.00	130.00	885.11	M102x1

980nm远心场镜

型号	FL (mm)	SA (±°)	SL (mm)	SAR (mm x mm)	EP (mm)	AS (mm)	长度 (mm)	OD (mm)	WD (mm)	MT
STS-0053/094	57.39	11.00	21.61	14x14	10	17.50	55.15	90.00	70.56	M85x1
STS-0075/094	78.18	9.80	26.40	19x19	10	32.60	45.00	70.00	105.56	TK60
STS-0080/094	80.96	21.20	58.15	39x39	25	27.70	83.40	107	81.30	M85x1
STS-5100/094	107.19	26.80	96.39	68x68	12	35.00	85.50	126	137.17	M85x1

633nm场镜

产品型号	FL (mm)	SA (±°)	SL (mm)	SAR (mm x mm)	EP (mm)	AS (mm)	长度 (mm)	OD (mm)	WD (mm)	MT
STS-0155/123	154.63	11.00	59.28	40x40	15.00	40.00	50.00	70.00	192.00	
STS-0075/123	74.79	10.40	27.00	19X19	10.00	31.00	45.00	70.00	100.30	
STS-1088/093	87.48	15.80	48.22	34X34	7.00	34.00	55.00	98.00	116.61	TK87
STS-0093/123	89.02	17.00	51.96	36X36	16.00	34.00	62.05	83.00	113.37	
STS-1100/123	100.59	12.00	42.16	30X30	10.00	53.30	92.00	155.00	221.34	TK145
STS-1114/093	156.06	20.00	108.80	77X77	10.00	53.30	92.00	155.00	223.27	TK145
STS-0200/123	203.55	15.00	105.79	75X75	20.00	116.50	93.95	142.00	235.97	TK133

670nm场镜

产品型号	FL (mm)	SA (±°)	SL (mm)	SAR (mm x mm)	EP (mm)	AS (mm)	长度 (mm)	OD (mm)	WD (mm)	MT
STS-1088/093	87.96	15.80	48.50	34X34	7.00	34.40	55.00	98.00	116.27	TK87
STS-1114/093	157.32	20.00	109.65	77X77	10.00	53.30	92.00	155.00	223.00	TK145
STS-040/093	157.47	19.60	107.73	76X76	5.00	53.40	90.00	155.00	225.22	TK145

消色差场镜
1544nm - 1560nm

型号	FL (mm) @1544nm	EP (mm)	SAR (mm x mm)	AS (mm)	WD (mm) @1544nm	WD (mm) @1560nm	OD (mm)	长度 (mm)	MT
STS-7010/008	100	10	35 x 35	32	113.2	113.2	94	98.8	M85x1

1000nm - 1100nm

型号	FL (mm) @1544nm	EP (mm)	SAR (mm x mm)	AS (mm)	WD (mm) @1544nm	WD (mm) @1560nm	OD (mm)	长度 (mm)	MT
STS-7010/450	100.2	10	35 x 35	32	115	115	94	98.8	M85x1

515nm - 589nm

型号	FL (mm) @1544nm	EP (mm)	SAR (mm x mm)	AS (mm)	WD (mm) @1544nm	WD (mm) @1560nm	OD (mm)	长度 (mm)	MT
STS-7012/292	100	10	35 x 35	36.1	101.9	101.9	94	98.8	M85x1

405nm场镜

型号	波长 (nm)	FL (mm)	材料	EP (mm)	SAR (mm x mm)	AS (mm)	WD (mm)	OD (mm)	长度 (mm)	MT
STS-0314/173	405	315.1	玻璃	10	200 x 200	36.2	372	116	49	M92x1
STS-0375/173	405	375.3	玻璃	10	300 x 300	35.5	447.9	116	47.9	M92x1
STS-0580/173	405	593.8	石英	10	326 x 326	39	686.1	89	38	M85x1
STS-1208/173	405	1794	玻璃	20	1100 x 1100	47.5	1929.7	96	31.8	M85x1
STS-1208/173	405	1794	玻璃	30	800 x 800	47.5	1929.7	96	31.8	M85x1
STS-1210/173	405	1202.7	玻璃	20	748 x 748	48.5	1353.7	152	96.9	M85x1
STS-3160/173	405	176	石英	6	110 x 110	21.1	220.9	89	36.8	M85x1
STS-3260/173	405	263.9	石英	10	164 x 164	26	331.3	105	61	M85x1

405nm远心场镜

型号	波长 (nm)	FL (mm)	材料	EP (mm)	SAR (mm x mm)	AS (mm)	WD (mm)	OD (mm)	长度 (mm)	MT
STS-3170/173	405	166.3	石英	10	90 x 90	26	226.3	127	103.7	M85x1
STS-4110/173	405	111.4	石英	6	63 x 63	33.1	157.6	121	86	M85x1
STS-4175/173	405	107.1	玻璃	10	60 x 60	60.7	191.6	119	143	M85x1
STS-8050/173	405	55.1	玻璃	6	30 x 30	16.2	67.3	90	52	M85x1

用于准分子激光248nm掩膜成像的场镜

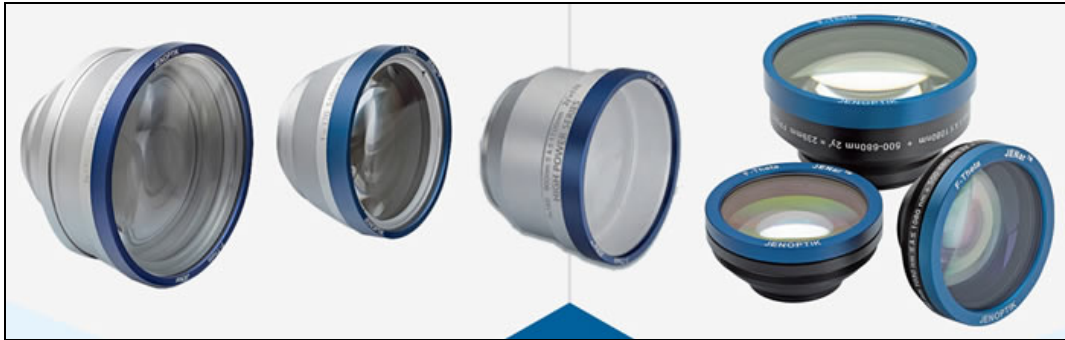
产品型号	FL (mm)	SA (\pm°)	倍数	SAR (mmxmm)	EP (mm)	长度 (mm)	OD (mm)	WD (mm)	MT
STS-4200/198	221.10	14.00	0.33	200X200	10X10	38.6	88	303.60	M85x1

193nm场镜

产品型号	FL (mm)	SA (\pm°)	SL (mm)	SAR (mm x mm)	EP (mm)	AS (mm)	长度 (mm)	OD (mm)	WD (mm)	MT
STS-4056/198	56	18.8	25X25	7	15	34	87	M85X1	Yes	71.36
STS-4057/198	66.24	19.2	30X30	7	15	34	87	M85X1	Yes	83.78

STJ 系列场镜

STJ 系列场镜可用于中功率和大功率应用的激光材料加工，如各类材料的高精度微构建、打标和贴标。



STJ 系列场镜特别适用于千瓦范围内的中功率和大功率应用的微加工。您可以在紫外线至可见光和红外线的激光波长下使用标准物镜：您将获得波长为 1080 至 266 纳米的物镜。

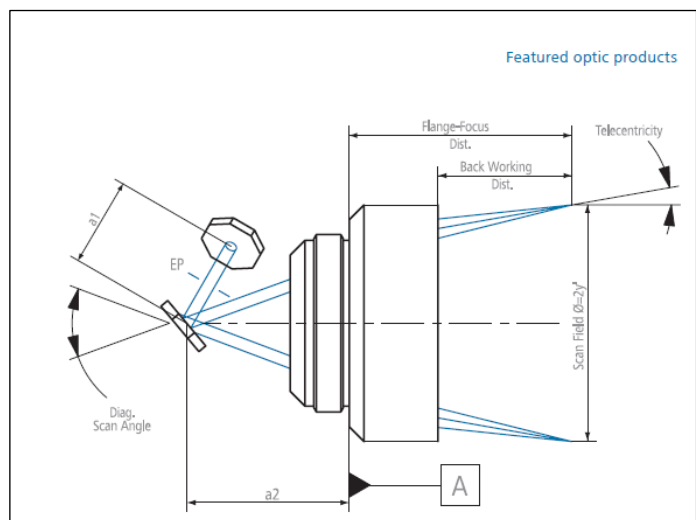
STJ 系列场镜极为耐用，使您能够进行高精度激光材料加工。您可将其用于各类材料的微构建、打标和贴标。物镜配有防护玻璃。作为一项特别服务，我们可以为您提供我们的 STEP 文件，您可以凭该文件将 STJ 系列场镜快速而轻松地集成至任何系统。

每个物镜都经过标准化的应用测试程序。这使得我们能够在批量生产中实现高度一致的光学性能。物镜易于改变且生命周期稳定性得以增加，您将因此而受益。

除了这些标准设计以外，我们还可采用从光束成形至激光光束的扩展和分割的元件，为您开发完整的系统。

优势：

- 非常耐用：得益于特殊的低污染安装技术，在认证的洁净室中避免了粘合剂和润滑剂及组装
- 高精度：适用于各类材料的微构建、打标和贴标。
- 灵活：快速而轻松地集成至现有系统
- 自定义：提供标准版或根据个人需求特别定制版产品
- 高效：通过对光学组件的热-机械应力的有限元分析，节省资金
- 连续稳定性：全面的测试保证了现场的可替代性



应用领域

- 微电子学：例如，玻璃微结构
- 半导体工业：例如，微加工
- 汽车工业：例如，切割和构建复合材料
- 医疗：例如，在治疗应用中除去纱布

- 一般应用：例如，玻璃加工，电池焊接

(1) STJ 系列场镜

波长 (nm)	型号	焦距 mm	打标面积 mm 圆形/方形	扫描角 度 θ_{max}	入射光斑 直径 mm	弥散光斑 直径 μm	远心 度	工作距 离 mm	螺纹接 头
1030-1080 nm	STJ-02426	100	$\Phi 93/65 \times 65$	54°	10	19	8.7	87	M85×1
	STJ-00326	125	$\Phi 80/57 \times 57$	37°	15	16	4.9	155	M85×1
		125	$\Phi 93/65 \times 65$	43°	15	16	7.2	155	M85×1
	STJ-601926	125	$\Phi 80/57 \times 57$	37°	15	16	4.9	155	M85×1
	STJ-01926	160	$\Phi 170/120 \times 120$	60°	10	31	17.1	178	M85×1
	STJ-601914	160	$\Phi 170/120 \times 120$	60°	10	31	17.1	178	M85×1
	STJ-01826	170	$\Phi 170/120 \times 120$	57°	14	24	11.6	194	M85×1
	STJ-01726	255	$\Phi 239/169 \times 169$	53°	20	24	14.3	291	M85×1
	STJ-601948	255	$\Phi 239/169 \times 169$	53°	20	24	14.3	291	M85×1
	STJ-02226	347	$\Phi 354/250 \times 250$	58°	16	46	18.7	404	M85×1
	STJ-00926	350	$\Phi 452/320 \times 320$	71°	15	45	23.7	395	M85×1
STJ-02126	420	$\Phi 420/297 \times 297$	57°	15	55	18.7	501	M85×1	
532nm	STJ-20926	100	$\Phi 90/64 \times 64$	53°	10	10	7.7	95	M85×1
	STJ-20226	102	$\Phi 75/53 \times 53$	43°	15	7	4.1	133	M85×1
		108	$\Phi 75/53 \times 53$	40°	15	7	4.9	132	M85×1
	108	$\Phi 86/60 \times 60$	46°	15	7	7.1	132	M85×1	
	STJ-624103	115	$\Phi 71/50 \times 50$	36°	14	8	3.5	146	M85×1
	STJ-20626	170	$\Phi 160/113 \times 113$	54°	14	12	10.9	195	M85×1
	STJ-20526	255	$\Phi 233/165 \times 165$	52°	20	12	14.2	294	M85×1
	STJ-20826	330	$\Phi 347/245 \times 245$	58°	16	23	18.4	384	M85×1
STJ-20726	420	$\Phi 420/297 \times 297$	57°	15	27	19.3	485	M85×1	
355nm	STJ-40126	53	$\Phi 24/17 \times 17$	24°	10	3.5	0.4	65	M85×1

(2) STJS 系列场镜

固体石英物镜吸收小，是大功率和短脉冲应用的理想之选。



STJS 系列场镜专为大功率和短脉冲激光器的应用而设计。它们是能为极高能量激光器提供最低限度地吸收的固体石英物镜。STJS 系列场镜系列中的 F-theta 物镜的应用范围为 1030 至 1080nm，900 至 1100nm 和 515 至 540nm。

物镜是衍射受限的，并提供较高的图像质量。这种衍射限透镜具有高损伤阈值，并且在整个扫描区内聚焦非常一致。STJS 系列场镜能应对高达四千瓦的光束输出功率，而无需主动冷却。它们确保极高能量的激光器实现最小的焦移率。我们提供标准版 F-theta 物镜，亦可根据您的具体要求特别定制。

适用波长范围为 355 纳米的新款 STJS 系列场镜 170-355-140。它的最大远心角仅为 4.9 度，在整个 100x100 毫米工作区域的斑点尺寸分布均匀。该大型加工区域与衍射极限的

图像质量相结合，其生产量高于市场上可用的标准透镜。我们通过采用一项新的专利安装技术的高品质光学元件，来确保所需的精度水平。

每个物镜都经过标准化的应用测试程序。这确保了批量生产中的高度一致的光学性能。

优势：

- 非常耐用：得益于特殊的低污染安装技术，在认证的洁净室中避免了粘合剂和润滑剂及组装
- 高精度
- 高效：能应对高达四千瓦的光束输出功率，而无需主动冷却
- 自定义：提供标准版或根据个人需求特别定制版产品
- 连续稳定性：全面的测试保证了现场的可替代性

应用领域：

- 汽车工业：例如，工业部件生产
- 医疗技术：例如，用于在眼科中聚焦和重定向激光光束的物镜
- 太阳能电池的生产：例如，用于切边和构建 P1, P2, P3 的光学产品
- 半导体制造：例如，半导体芯片打标
- 一般应用：例如，玻璃加工，电池焊接

波长 (nm)	型号	焦距 mm	打标面积 mm 圆形/方形	扫描角度 θ_{max}	入射光斑直径 mm	弥散光斑直径 μm	远心度	工作距离 mm	螺纹接头
1030-1080 nm	STJS-02526	160	$\Phi 110/78 \times 78$	40°	14	22	5.2	184	M85×1
	STJS-02626	255	$\Phi 161/114 \times 114$	36°	20	25	7.2	303	M85×1
900-1100 nm	STJS-601787	160	$\Phi 110/78 \times 78$	40°	14	19	5.2	182	M85×1
	STJS-601804	255	$\Phi 161/114 \times 114$	36°	20	21	7.2	302	M85×1
355nm	STJS-40226	103	$\Phi 71/50 \times 50$	40°	9	8	2.4	135	M85×1
	STJS-40626	255	$\Phi 240/170 \times 170$	54°	10	17	12.7	314	M85×1
	STJS-40526	510	$\Phi 431/328 \times 328$	51°	14	24	18.2	609	M85×1
	STJS-586840	170	$\Phi 140/100 \times 100$	50°	10	11	4.8	236	M85×1
266nm	STJS-60126	103	$\Phi 71/50 \times 50$	40°	9	6	2.9	133	M85×1