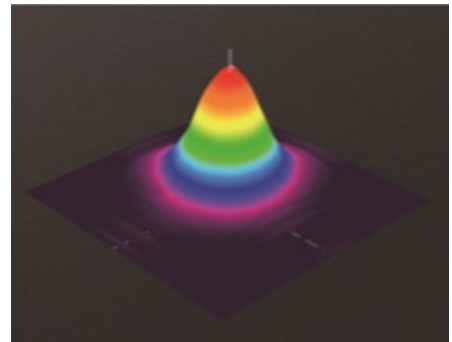


CO2 激光管、玻璃激光器

我们的 CO2 激光管是国内第一家采用模块化工艺和特殊材料耦合技术生产而成的标准化产品，它从根本上解决了不同材料烧结导致的应力不均匀而稳定不高的隐患，同时采用反向抱死调节结构及固化测试，具备极高的稳定性，使得产品模式在使用过程中不会发生任何变化。其中 500W 系列产品主要承载 9~15mm 厚度各类非金属板材切割工作，是目前为止所有中功率激光器中唯一一个使用时间跨度最长的拳头产品。600W 系列产品是目前刀模领域及相框板材切割领域的主打产品，可以适配 80% 以上的激光刀模切割机及相框激光切割机，为解决刀模领域产品的升级换代，我们独自开发推出了 800W 激光管，他的出现大大提高了切割效率降低了生产能耗，是目前刀模板材切割领域的主打产品。

产品特点

- 光束质量 TEM₀₀ 模 95% 以上、功率稳定、一致性好；
- 独有气体配方、光学谐振腔优势提升产品功率；
- 先进的核放射性材料镀膜镜片；
- 激光管金属头与玻璃直接烧结工艺，保证了金属端结构极高的稳定性

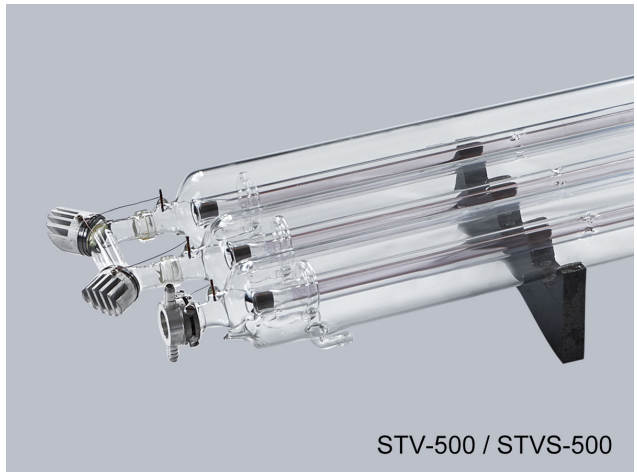


应用领域：

适用于亚克力、刀模板、中线板、纸板、皮革、布料、海绵等非金属高速切割，同时可以用于碳钢、不锈钢薄板的切割。可搭配各种结构的激光切割机、激光雕刻机、激光模切机及其他相关激光应用行业，部分产品可以满足运动及固定方式设备结构。



STV-300 / STVS-300



STV-500 / STVS-500



STV-600 / STVS-600



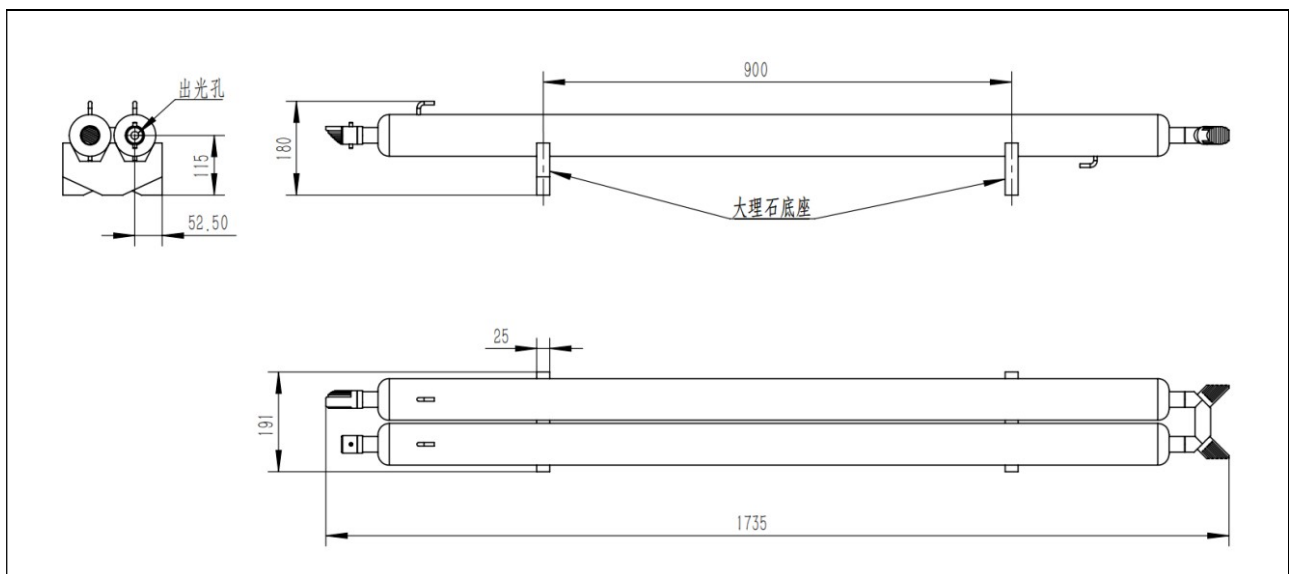
STVS-800

主要技术参数:

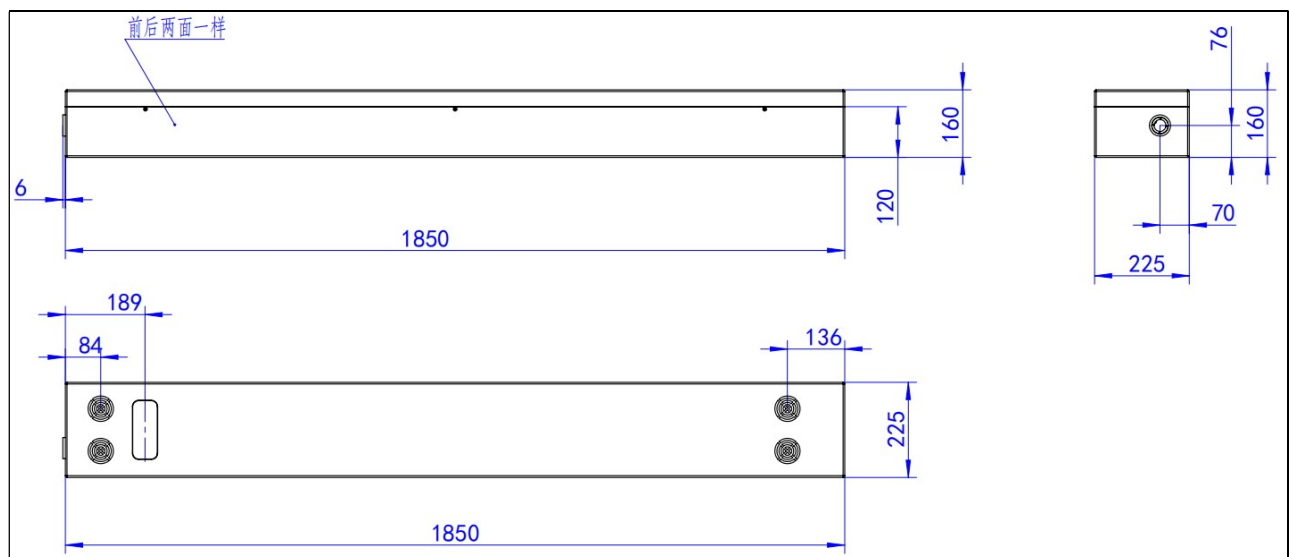
型号	STV-300	STVS-300	STV-500	STVS-500	STV-600	STVS-600	STVS-800
波长	10.6	10.6	10.6	10.6	10.6	10.6	10.6
额定功率	300W	300W	500W	500W	600W	600W	750
峰值功率	330W	330W	500W	500W	680W	680W	800W
模式	TEM00	TEM00	TEM00	TEM00	TEM00	TEM00	TEM01
尺寸规格	Φ80*1735*2	1850*225	Φ80*1750*3	1850*311	Φ80*1750*4	1850*397	1872*483
配置	两支并联	一体封装	三支并联	一体封装	四支并联	一体封装	一体封装

*可提供带外壳的版本, 请联系我们的产品经理。

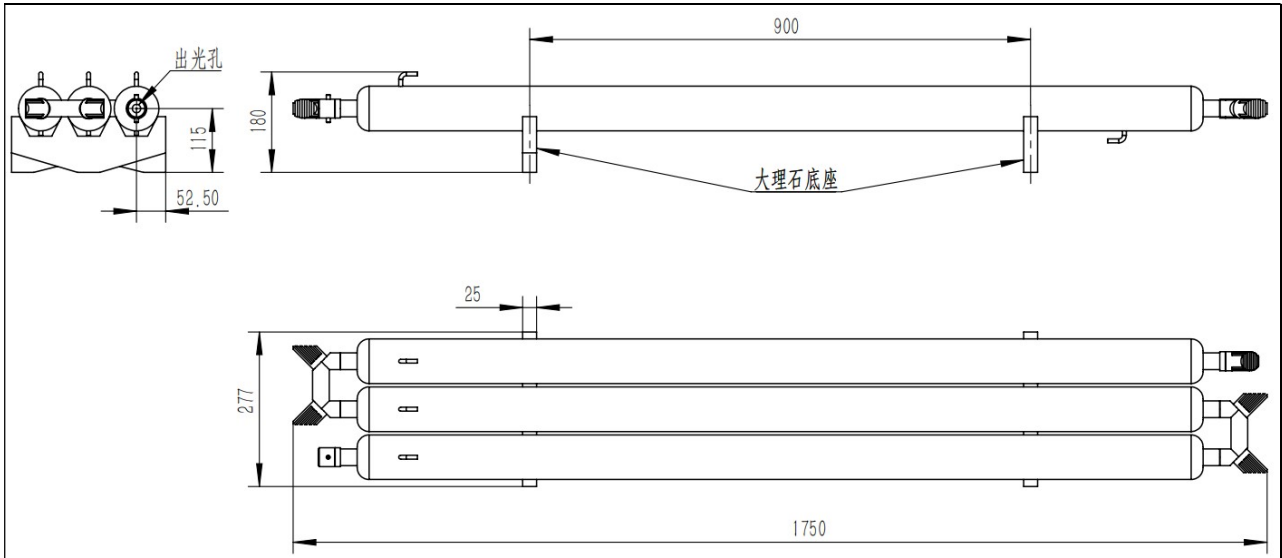
安装尺寸图:



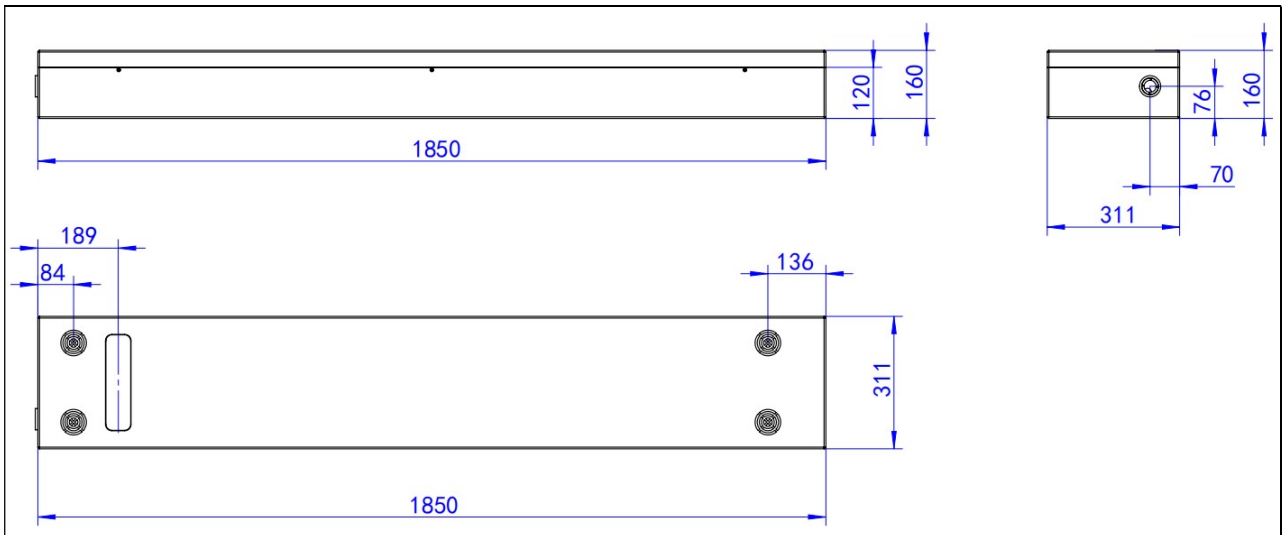
V-300 尺寸图



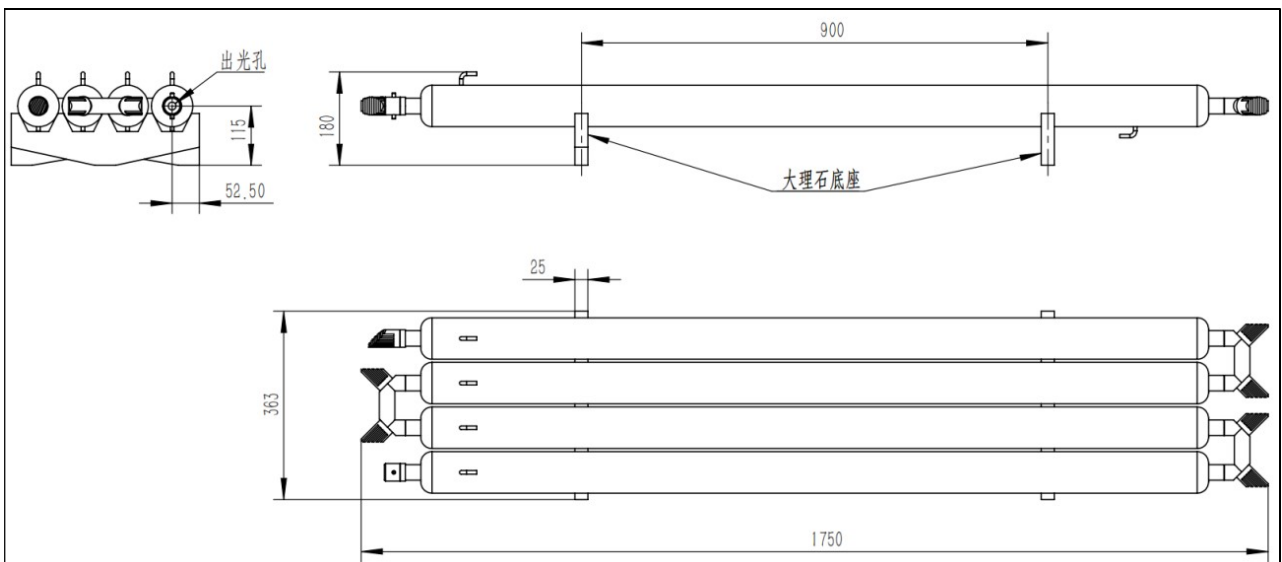
VS-300 (一体化) 尺寸图



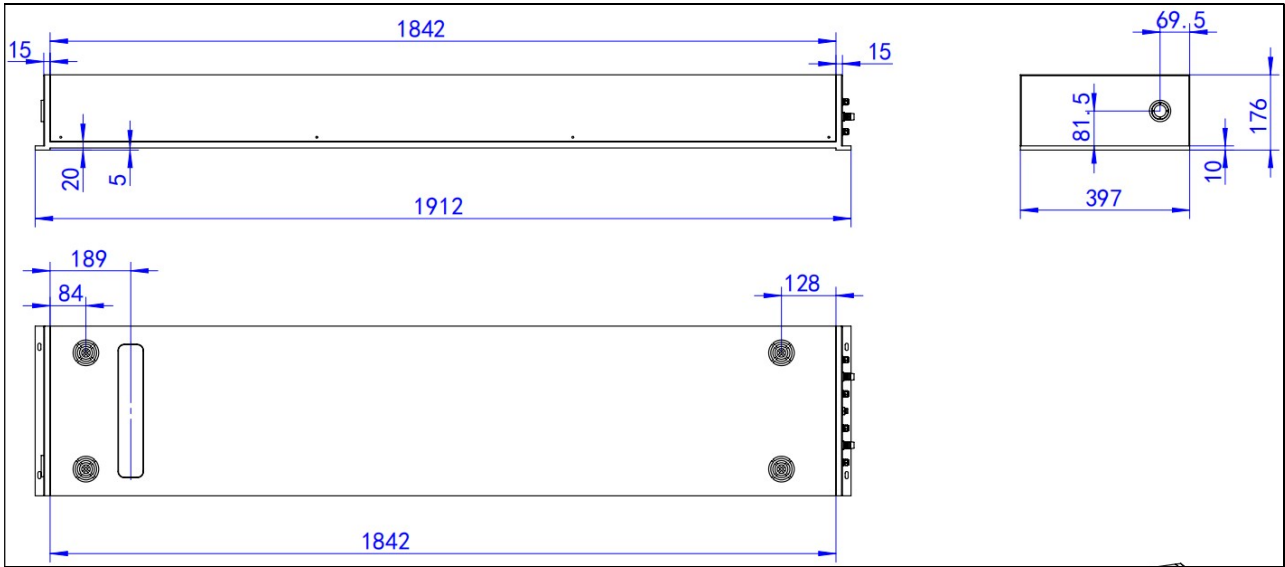
V-500 尺寸图



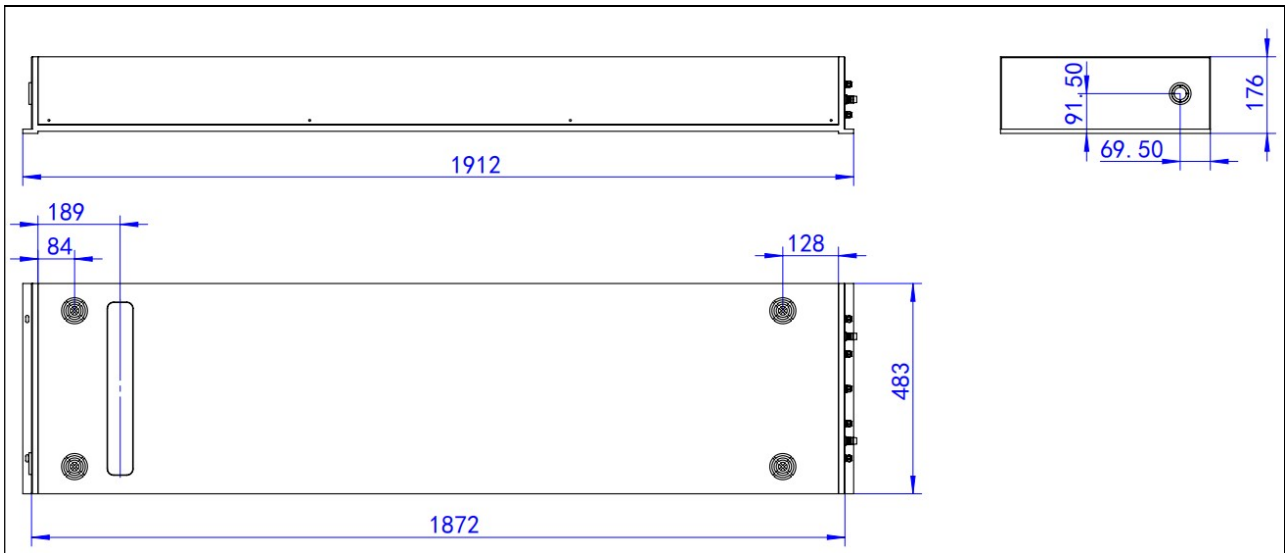
VS-500 尺寸图



V-600 尺寸图



VS-600 尺寸图



VS-800 尺寸图